

ITALIAANS DESIGN

ITALIAN DESIGN ITALIENISCHES DESIGN DESIGN ITALIEN



MANDELLI
1953®



Ten Hulscher bv
DOOR & WINDOW DESIGN

PASSIE VOOR DEURBESLAG

Met onze Ten Hulscher brochure design deurbeslag van Mandelli1953 vragen wij uw aandacht voor specifieke Italiaanse producten. Mandelli1953 uit Italië staat voor design en exclusiviteit in combinatie met techniek. Anders gezegd: "creativiteit mixen met functionaliteit en behoud van design". Zo komt het dat deurbeslag van Mandelli1953 een waar genot is om te zien en te voelen. Wij attenderen u graag op Mandelli1953 exclusief design waarmee u uw interieur opwaardert.

*A collection of handles interpreting
the most modern style and design.*



BILAS

A PASSION FOR DOOR FURNITURE

With our Ten Hulscher brochure Design Door Furniture by Mandelli1953 we would like to draw your attention to specific Italian products. The Italian company Mandelli1953 stands for a combination of design, exclusivity and technology. In other words, "mixing creativity and functionality with an eye for design". Which is why Mandelli1953 door furniture is both a pleasure to see and to touch. Mandelli1953 exclusive design will upgrade every interior.

PASSION FÜR TÜRBESCHLÄGE

Mit unserer Ten Hulscher Broschüre Design-Türbeschlag von Mandelli1953 möchten wir Sie auf spezielle italienische Produkte aufmerksam machen. Mandelli1953 aus Italien steht für Design und Exklusivität in Kombination mit Technik. Anders gesagt: "Kreativität in Kombination mit Funktionalität ohne Beeinträchtigung des Designs". Das ist der Grund, weshalb Türbeschläge von Mandelli1953 nicht nur optisch ein Genuss sind, sondern sich auch angenehm anfühlen. Wir freuen uns, Ihnen das Mandelli1953 Exklusiv-Design zur Verschönerung Ihres Interieurs vorstellen zu können.

UNE PASSION POUR LES FERRURES

C'est avec fierté que nous vous présentons le catalogue Ten Hulscher de ferrures Mandelli1953. Mandelli1953, synonyme de produits de qualité de facture italienne. L'art d'un design exclusif combiné au génie de la technique. "Le mariage de la créativité et de la fonctionnalité sans rien céder sur l'esthétique". Les ferrures Mandelli1953, un joyau pour les yeux et un plaisir au toucher. Mandelli1953, un design exclusif tout fait pour enrichir votre intérieur.

Ten Hulscher bv

-  Speulderweg 38-40
3886 LB Garderen
-  +31 (0)577 46 23 07
-  +31 (0)577 46 23 00
-  sales@tenhulscher.com
-  www.tenhulscher.com

MANDELLI[®]1953

Ten Hulscher bv is exclusief importeur en leverancier van Mandelli1953.
Ten Hulscher bv is exclusive importer and supplier of Mandelli1953.
Ten Hulscher bv ist exklusiver Importeur und Lieferant von Mandelli1953.
Ten Hulscher bv est importateur et fournisseur exclusif de Mandelli1953.



Satin Chrome

- 8 Deurkrukken**
 Door handles
 Türdrücker
 Béquilles pour portes
- 27 Knopkrukken**
 Knob handles
 Knopf Drucker
 Boutons béquilles
- 28 Veiligheidsbeslag SKG*****
 Safety fittings
 Sicherheitsbeschläge
 Garnitures de Sécurité
- 30 Voordeurbeslag**
 Entrance door fittings
 Front Türbeschläge
 Garniture pour porte d'entrée
- 31 Hefschuifdeurbeslag**
 Sliding door fittings
 Hebeschiebetürgriffe
 Poignées pour les portes coulissantes
- 32 Deurgrepen**
 Door pull handles
 Türgriffe
 Poignées de tirage
- 32 DIVERSEN**
 VARIOUS - DIVERSE - DIVERS
- 32 Schuifdeurkommen**
 Slidings Bowls
 Schiebetür Griffe
 Cuvette à encastrer
- 33 Jas-/ hoedhaken**
 Coat and hat hooks
 Mantel- / Huthaken
 Crochet porte manteaux
- 33 Deurstoppers**
 Doorstops
 Türpuffer
 Arrêts de porte



Chrome

- 36 Deurkrukken**
 Door handles
 Türdrücker
 Béquilles pour portes
- 42 Knopkrukken**
 Knob handles
 Knopf Drucker
 Boutons béquilles
- 42 Hefschuifdeurbeslag**
 Sliding door fittings
 Hebeschiebetürgriffe
 Poignées pour les portes coulissantes
- 43 Veiligheidsbeslag SKG*****
 Safety fittings
 Sicherheitsbeschläge
 Garnitures de Sécurité
- 44 Voordeurbeslag**
 Entrance door fittings
 Front Türbeschläge
 Garniture pour porte d'entrée
- 45 Deurgrepen**
 Door pull handles
 Türgriffe
 Poignées de tirage
- 45 DIVERSEN**
 VARIOUS - DIVERSE - DIVERS
- 45 Schuifdeurkommen**
 Slidings Bowls
 Schiebetür Griffe
 Cuvette à encastrer
- 45 Deurstoppers**
 Doorstops
 Türpuffer
 Arrêts de porte



Messing ongelakt

- 48 Deurkrukken**
 Door handles
 Türdrücker
 Béquilles pour portes
- 50 Veiligheidsbeslag SKG*****
 Safety fittings
 Sicherheitsbeschläge
 Garnitures de Sécurité
- 51 Voordeurbeslag**
 Entrance door fittings
 Front Türbeschläge
 Garniture pour porte d'entrée
- 51 Deurgrepen**
 Door pull handles
 Türgriffe
 Poignées de tirage

**Kijk voor prijzen
 in de bijbehorende
 prijslijst**

Look for prices in the corresponding pricelist.
 Achten Sie auf die Preise in der entsprechenden Preisliste.
 Recherchez les prix dans le tarif correspondant.



Mat Brons

- 52 Deurkrukken**
Door handles
Türdrücker
Béquilles pour portes
- 55 Knopkrukken**
Knob handles
Knopf Drucker
Boutons béquilles
- 55 Deurgrepen**
Door pull handles
Türgriffe
Poignées de tirage
- 55 Deurstoppers**
Doorstops
Türpuffer
Arrêts de porte



Antiek Brons

- 58 Deurkrukken**
Door handles
Türdrücker
Béquilles pour portes
- 60 Knopkrukken**
Knob handles
Knopf Drucker
Boutons béquilles
- 61 Veiligheidsbeslag SKG*****
Safety fittings
Sicherheitsbeschläge
Garnitures de Sécurité
- 62 Voordeurbeslag**
Entrance door fittings
Front Türbeschläge
Garniture pour porte d'entrée
- 63 Hefschuifdeurbeslag**
Sliding door fittings
Hebeschiebetürgriffe
Poignées pour les portes coulissantes
- 63 Deurgrepen**
Door pull handles
Türgriffe
Poignées de tirage
- 63 DIVERSEN**
VARIOUS - DIVERSE - DIVERS
- 63 Schuifdeurkommen**
Slidings Bowls
Schiebetür Griffe
Cuvette à encastrer
- 63 Jas-/ hoedhaken**
Coat and hat hooks
Mantel- / Huthaken
Crochet porte manteaux
- 63 Deurstoppers**
Doorstops
Türpuffer
Arrêts de porte



Antiek Chrome

- 65 Deurkrukken**
Door handles
Türdrücker
Béquilles pour portes
- 66 Rozet accessoires**
Rose accessories
Rosette zubehör
Rosace accessoires
- 69 Deurgrepen bevestigingen**
Door pull handles fastenings
Türgriffe Befestigungen
Fixations pour poignées de tirage
- 70 EXTRA INFORMATIE**
ADDITIONAL INFORMATION
WEITERE INFORMATIONEN
INFORMATIONS COMPLÉMENTAIRES
- 70 Informatie en onderhoud**
Information and maintenance
Information und Wartung
Informations et entretien
- 74 Index**

Editie: MD1520-01

Deze brochure is met de grootste zorg samengesteld. Ondanks dit zijn wijzigingen in maat en uitvoering evenals drukfouten of kleurverschillen voorbehouden.

This brochure has been compiled with the greatest care. However, changes in sizes quoted are possible. We cannot be responsible for misprints or colour differences.

Diese Broschüre wurde mit größter Sorgfalt zusammengestellt. Trotzdem sind Änderungen in der Größe und Ausführung, sowie Druckfehler oder Farbabweichungen vorbehalten.

Cette brochure a été rédigée avec le plus grand soin – sous réserve de légères différences dans les mesures, l'aspect, la couleur ainsi que des fautes de frappe.





ISI

SATIN CHROME

SATIN CHROME | MATT CHROM | CHROME SATINÉ

Mandelli1953 producten worden vervaardigd uit massief messing, een legering van koper en zink en afgewerkt in diverse finishes. Binnen de collectie van Mandelli1953 vindt u deurbeslag voor jong en oud, modern en klassiek, voor privé interieurs en projecten.

Mandelli1953 products are manufactured from solid brass, an alloy of copper and zinc, and come in a variety of finishes. The Mandelli1953 collection includes door furniture for young and old; modern and classic, for private interiors or contract work.

Mandelli1953- Produkte werden aus massivem Messing gefertigt, einer Legierung aus Kupfer und Zink. Für das Finish stehen diverse Ausführungen zur Wahl. In der Mandelli1953 Kollektion finden Sie Türbeschläge für Jung und Alt, für moderne und klassische Interieurs, für den privaten Bereich und für Projekte.

Fabriqués en laiton massif, un alliage de cuivre et de zinc, les produits Mandelli1953 présentent une finition particulièrement raffinée et variée. Tous les goûts se retrouvent dans la collection Mandelli1953. Vous y trouverez une grande variété de choix pour tous les styles, du moderne au classique, et les utilisations.

- 0 | **Sleutelgat** Keyhole | Schlüsselloch | Trou de serrure
- 🔑 | **Profielcilinder** Profile cylinder | Profilzylinder | Cylindre profilé
- 🔒 | **Vrij/ bezet** Privacy bolt | WC | Rosace libre/occupé



- Linksdraaiend draaikiepmechanisme** Left turning tilt and turn mechanism | Linksdrehend Drehkipp-Mechanism | Poussant gauche (din droite) mécanismes oscillo-battant
- Rechtsdraaiend draaikiepmechanisme** Right turning tilt and turn mechanism | Rechtsdrehend Drehkipp-Mechanism | Poussant droite (din gauche) mécanismes oscillo-battant

ZOOM



TH5351410100



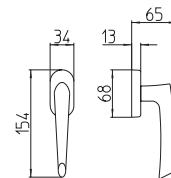
TH5911410107



TH5911410108



TH5911410109



TH5350410100	
TH5350410101	0 56
TH5350410111	0 72
TH5350410132	∅ 55
TH5350410142	∅ 72
TH5350410152	∅ 85
TH5350410162	∅ 92
TH5350410883	🔒 WC55/8
TH5350410884	🔒 WC57/5
TH5350410885	🔒 WC63/8
TH5350410886	🔒 WC72/8
TH5352410200	🔑
TH5352410300	🔑

Design: Maria Grazia Fiocco

ZOE



TH5381410100



TH5911410107



TH5911410108



TH5911410109



TH5382410200	🔑
TH5382410300	🔑

Design: Studio Mandelli



Satin Chrome

Satin chrome

Matt chrom

Chrome satiné

TOTEM



TH5461416100



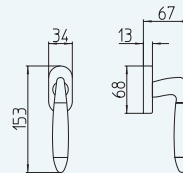
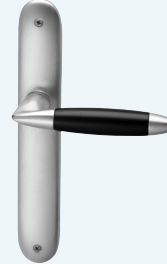
TH5911410107



TH5911410108



TH5911410109



TH5460416100	
TH5460416101	0 56
TH5460416111	0 72
TH5460416132	Q 55
TH5460416142	Q 72
TH5460416152	Q 85
TH5460416162	Q 92
TH5460416883	⊖ WC55/8
TH5460416884	⊖ WC57/5
TH5460416885	⊖ WC63/8
TH5460416886	⊖ WC72/8

TH5462416200	↑↓
TH5462416300	↑↓

PAG.
40-41

Design: Studio Mandelli

ZEN



TH5711410100



TH5911410107



TH5911410108



TH5911410109



TH5710410100	
TH5710410101	0 56
TH5710410111	0 72
TH5710410132	Q 55
TH5710410142	Q 72
TH5710410152	Q 85
TH5710410162	Q 92
TH5710410883	⊖ WC55/8
TH5710410884	⊖ WC57/5
TH5710410885	⊖ WC63/8
TH5710410886	⊖ WC72/8

TH5712410200	↑↓
TH5712410300	↑↓

Design: Matt Johnson

FILO



TH5721410100



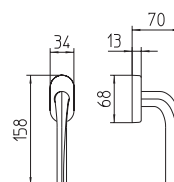
TH5911410107



TH5911410108



TH5911410109



Design: Matt Johnson

TH5720410100	
TH5720410101	Ø 56
TH5720410111	Ø 72
TH5720410132	∅ 55
TH5720410142	∅ 72
TH5720410152	∅ 85
TH5720410162	∅ 92
TH5720410883	⊖ WC55/8
TH5720410884	⊖ WC57/5
TH5720410885	⊖ WC63/8
TH5720410886	⊖ WC72/8

TH5722410200	↑↓
TH5722410300	↕

SPIN



TH5731410100



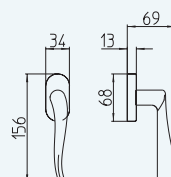
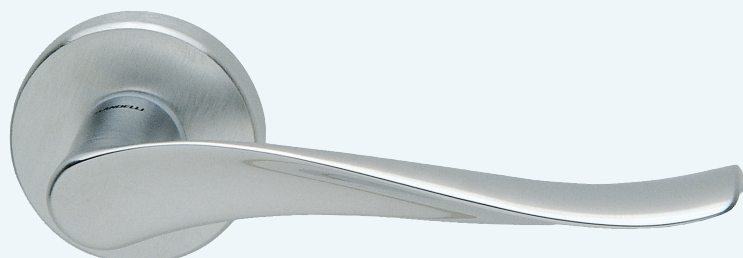
TH5911410107



TH5911410108



TH5911410109



Design: Matt Johnson

TH5730410100	
TH5730410101	Ø 56
TH5730410111	Ø 72
TH5730410132	∅ 55
TH5730410142	∅ 72
TH5730410152	∅ 85
TH5730410162	∅ 92
TH5730410883	⊖ WC55/8
TH5730410884	⊖ WC57/5
TH5730410885	⊖ WC63/8
TH5730410886	⊖ WC72/8

TH5732410200	↑↓
TH5732410300	↕



Linksdraaiend draaikiepmechanisme Left turning tilt and turn mechanism |
 Linksdrehend Drehkipp-Mechanism | Poussant gauche (din droite) mécanismes oscillo-battant

Rechtsdraaiend draaikiepmechanisme Right turning tilt and turn mechanism |
 Rechtsdrehend Drehkipp-Mechanism | Poussant droite (din gauche) mécanismes oscillo-battant

Satin Chrome

Satin chrome
 Matt chrom
 Chrome satiné

NADIR



TH5771410100



TH5911410107



TH5911410108



TH5911410109



TH5775410280

Design: Studio Mandelli

TH5770410100	
TH5770410101	Ø 56
TH5770410111	Ø 72
TH5770410132	Ø 55
TH5770410142	Ø 72
TH5770410152	Ø 85
TH5770410162	Ø 92
TH5770410883	⊖ WC55/8
TH5770410884	⊖ WC57/5
TH5770410885	⊖ WC63/8
TH5770410886	⊖ WC72/8
TH5772410200	↕
TH5772410300	↗

RIVER



TH5991410100



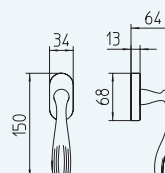
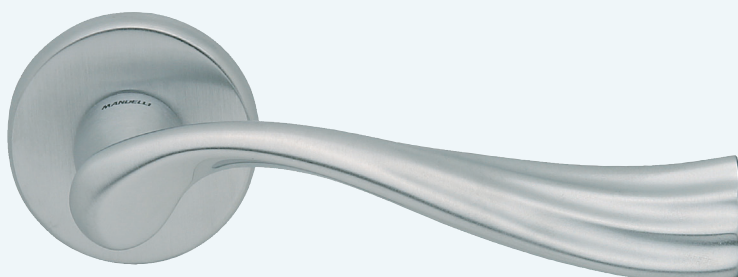
TH5911410107



TH5911410108



TH5911410109



TH5992410200	↕
TH5992410300	↗

Design: Studio Mandelli

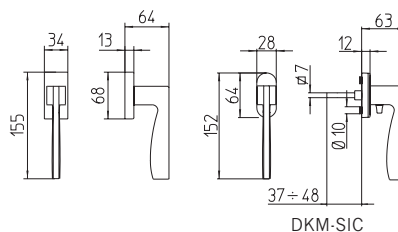
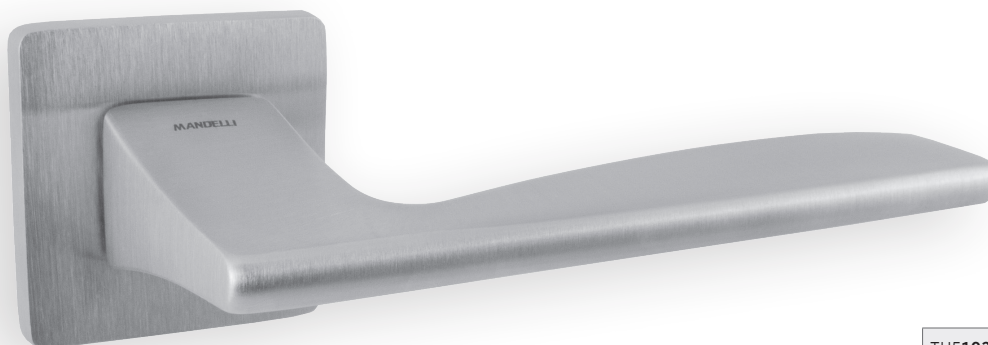
- 0 **Sleutelgat** Keyhole | Schlüsselloch | Trou de serrure
- 🔑 **Profielcilinder** Profile cylinder | Profilzylinder | Cylindre profilé
- 🔒 **Vrij/ bezet** Privacy bolt | WC | Rosace libre/occupé

↺
↻
DKM-SIC

- Linksdraaiend draaikiepmechanisme** Left turning tilt and turn mechanism | Linksdrehend Drehkipp-Mechanism | Poussant gauche (din droite) mécanismes oscillo-battant
- Rechtsdraaiend draaikiepmechanisme** Right turning tilt and turn mechanism | Rechtsdrehend Drehkipp-Mechanism | Poussant droite (din gauche) mécanismes oscillo-battant
- Afsluitbaar draaikiepmechanisme** Lockable tilt and turn mechanism | Abschließbar Drehkipp-Mechanism | Verrouillable mécanismes oscillo-battant

LINK

- 🔑 TH5103110100
- 🔑 TH5603110107
- 🔑 TH5603110108
- 🔑 TH5603110109



TH5103010100	
TH5103010101	0 56
TH5103010111	0 72
TH5103010132	0 55
TH5103010142	0 72
TH5103010152	0 85
TH5103010162	0 92
TH5103010883	🔒 WC55/8
TH5103010884	🔒 WC57/5
TH5103010885	🔒 WC63/8
TH5103010886	🔒 WC72/8

Design: Studio Mandelli

TH5103510250

DKM-SIC

TH5103210200	↕
TH5103210300	↗
TH5103210099	DKM-SIC

ISI

- 🔑 TH5108110100
- 🔑 TH5911410107
- 🔑 TH5911410108
- 🔒 TH5911410109



TH5108210200	↕
TH5108210300	↗

Design: Studio Mandelli

Satin Chrome

Satin chrome

Matt chrom

Chrome satiné

OLA



TH5107110100



TH5911410107



TH5911410108



TH5911410109



TH5107010100	
TH5107010101	Ø 56
TH5107010111	Ø 72
TH5107010132	Ø 55
TH5107010142	Ø 72
TH5107010152	Ø 85
TH5107010162	Ø 92
TH5107010883	⊕ WC55/8
TH5107010884	⊕ WC57/5
TH5107010885	⊕ WC63/8
TH5107010886	⊕ WC72/8
TH5107210200	↑↓
TH5107210300	↑↓

Design: Studio Mandelli

LED



TH5109110100



TH5911410107



TH5911410108



TH5911410109

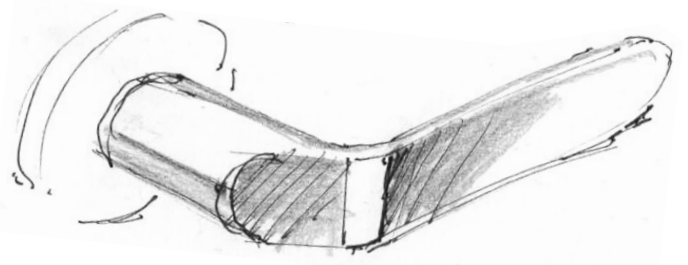


Design: Studio Mandelli

VIJF VRAGEN AAN PIET BILLEKENS,

designer van de Calles, Fenix & Carré.

Piet Billekens (1966) verhuist na zijn studie industriële vormgeving aan de Design Academy in Eindhoven vrijwel direct naar Milaan. Hij werkt er met belangrijke designnamen in de sanitair sector en geeft er gastcolleges aan de Universiteit van Rome. In 2011 start hij zijn studio *Foresee Design*. Voor Mandelli 1953 ontwierp hij naast deurkruk *Calles* ook de *Fenix* en knopkruk *Carré*.



“Eenvoudige schoonheid in strakke én zachte vormen”



CARRÉ

MANDELLI¹⁹⁵³
exclusief design

Producten, pag. 23 & 38
Products, page 23 & 38
Produkte, Seite 23 & 38
Produits, page 23 & 38

1 Hoe zou u uw ontwerpen omschrijven?

Mijn ontwerpen definieer ik als 'substantieel'. In de eerste plaats valt de rigoureuze strakke vorm aan de buitenzijde op. Op het moment van vastpakken voelt men een aangenaam gevoel van zachtheid.

How would you describe your designs?

My designs I define as 'substantial'. In the first place you see on the outside the rigorous strict form. At the time of grasping you feel a pleasant sensation of softness.

Wie beschreiben Sie Ihre Designs?

Meine Designs beschreibe ich als "auffällig". In erster Linie haben meine Designs auf der Außenseite eine strenge enge Form. Aber beim Berühren spürt man ein angenehmes Gefühl von Weichheit.

Comment décriveriez-vous vos créations ?

Je définis mes créations comme 'substantielles'. Au premier coup d'œil, c'est la forme rigoureuse qui saute aux yeux. Au toucher, on perçoit la douceur et l'élégance de la forme.

2 Denkt u dat de deurkruk een 'out of fashion object' aan het worden is?

Ik denk dat tastbaar deurbeslag een belangrijk onderdeel blijft van een deur. Een greep heeft een duidelijke functie en het is het directe contact tussen de gebruiker en een object.

Do you think door handles are becoming an 'out of fashion object'?

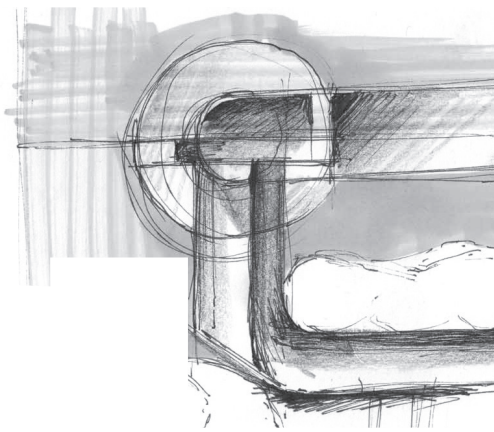
I think that touchable door fittings remains an important part of a door. A door handle has a clear function and it is the direct contact between the user and an object.

Glauben Sie, dass der Türgriff einer "Mode-Objekt" geworden ist?

Konkret denke ich, dass der Türgriff ein wichtiger Bestandteil der Tür ist. Er hat eine klaren Funktion und ist der direkte Kontakt zwischen dem Nutzer und einem Objekt.

Croyez-vous que la béquille est en marge de devenir un objet 'out of fashion' ?

Je pense qu'une béquille ou bouton de porte est un élément tangible et essentiel de la porte. Il a une fonction bien déterminée et constitue le point de contact entre l'utilisateur et l'objet.



FENIX



Piet Billekens

Five questions to Piet Billekens, designer of the Calles, Fenix, and Carré.

Piet Billekens (1966) moves after his study industrial design at the Design Academy in Eindhoven almost immediately to Milan. There he works with important names in the sanitary design industry and he gives guest colleges at the University of Rome. He started his own studio Foresee Design in 2011. For Mandelli1953 he designed besides door handle Calles also the Fenix and knob handle Carré.

Fünf Fragen an Piet Billekens, Designer von Calles, Fenix & Carré.

Piet Billekens (1966) ist im Anschluss an sein Studium in Industriedesign an der Design Academy in Eindhoven nach Milan umgezogen. Er arbeitet dort zusammen mit bekannten Designern im Sanitärbereich und gibt Gastvorträge an der Universität von Rom. 2011 begann er mit der Gestaltung der Designs in seinem Atelier. Für Mandelli1953 entwarf er neben dem Türgriff Calles, Fenix auch die Knopfdrücker Carré.

Cinq questions à Piet Billekens, créateur de Calles, Fenix et Carré.

Après ses études d'esthétique industrielle à la Design Academy à Eindhoven, Piet Billekens (1966) déménage à Milan. Il y travaille avec des designers de renom dans le domaine du sanitaire et donne des conférences à l'université de Rome. En 2011 il crée le studio Foresee Design. Pour Mandelli1953, il a créé la béquille Calles et la Fenix ainsi que le bouton de porte Carré.

3 Wat zijn de trends in de sector?

Één van de belangrijkste tendenzen in architectuur & design is het minimalisme. Bij deuren worden de kozijnen steeds vaker geminimaliseerd en samengebracht met het muuroppervlak.

What are the industry trends?

One of the main trends in architecture and design is minimalism. Doorframes are more often minimized in the wall and they are the same as the wall surface.

Was sind die Trends in der Branche?

Einer der wichtigsten Trends in Architektur & Entwurf ist Minimalismus. Türen und Fensterrahmen sind zunehmend minimiert und bilden zusammen mit der Wandfläche eine Ebene.

Quels sont les tendances dans le secteur ?

Le minimalisme est une des plus importantes tendances dans l'architecture et le design. Les chambranles de porte sont de plus en plus intégrés dans le mur jusqu'à disparaître complètement.

4 Is er op dit moment een vorm die meer wordt gewaardeerd dan andere?

Door het minimalisme zie je veel rechthoekige vormen. Echter denk ik dat er daarom juist de behoefte ontstaat naar vriendelijkere en zachtere vormen. Een mooi voorbeeld is de populaire iPhone van Apple.

Are there at this moment forms that are more valued than others?

Because of minimalism you see many rectangular forms. However, I think that's why precisely the need arises to kinder and gentler forms. A nice example is the popular Apple iPhone.

Gibt es eine Form, die mehr als andere bewertet wird?

Beim Minimalismus finden sich viele rechteckige Formen. Meines Erachtens gibt es daher die Notwendigkeit, kinderfreundliche und sanftere Formen entstehen zu lassen. Ein gutes Beispiel ist das beliebte Apple-iPhone.

Y a t'il en ce moment une forme qui est plus appréciée que d'autres ?

Ce sont surtout les formes rectilignes et rectangulaires qui prévalent. Mais à mon avis c'est de là que naît le besoin de formes plus douces et arrondies. L'iPhone populaire de Apple en est un bel exemple.

5 Hoe ziet u de rol van deurbeslag in de toekomst?

Er is de sterke opkomst van automatisering en domotica, maar esthetica blijft belangrijk, het wordt een samenspel van 'het mooie' combineren met functionaliteit.

How do you see the role of door fittings in the future?

There is the strong rise of domotica, but aesthetics remains important, it becomes a combination of the 'lovely' combined with functionality.

Wie sehen Sie die Rolle der Tür Drücker Garnituren in Zukunft?

Es gibt einen starken Anstieg der Automation und home-Automation, dennoch ist Ästhetik wichtig. Sie sollten eine Kombination zwischen 'Schönheit' und Funktionalität haben.

Quel est, selon vous, le rôle de la quincaillerie pour porte à l'avenir ?

L'automatisation et la domotique font une avancée considérable mais l'esthétique reste importante. L'art est de marier 'beauté' et fonctionnalité.

- 0 **Sleutelgat** Keyhole | Schlüsselloch | Trou de serrure
- Q **Profielcilinder** Profile cylinder | Profilzylinder | Cylindre profilé
- ⊖ **Vrij/ bezet** Privacy bolt | WC | Rosace libre/occupé



- Linksdraaiend draaikiepmechanisme** Left turning tilt and turn mechanism | Linksdrehend Drehkipp-Mechanism | Poussant gauche (din droite) mécanismes oscillo-battant
- Rechtsdraaiend draaikiepmechanisme** Right turning tilt and turn mechanism | Rechtsdrehend Drehkipp-Mechanism | Poussant droite (din gauche) mécanismes oscillo-battant

MITOS

- TH5113110100**
 TH5911410107 TH5911410108 TH5911410109



TH5113210200	
TH5113210300	

Design: Studio Mandelli

BIX

- TH5114110100**
 TH5911410107 TH5911410108 TH5911410109



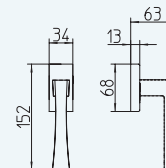
TH5114210200	
TH5114210300	

Design: Studio Mandelli

TELIS

- TH5116110100**
 TH5129110107 TH5129110108 TH5129110109

MANDELLI¹⁹⁵³
exclusief design



TH5116210200	
TH5116210300	

Design: Studio Mandelli



Hart op hart Centre to Centre | Mitte zu Mitte | Entraxe

Satin Chrome

Satin chrome

Matt chrom

Chrome satiné

SPY



TH5115110100



TH5911410107



TH5911410108



TH5911410109

MANDELLI¹⁹⁵³
exclusief design



TH5115210200	↑↓
TH5115210300	↓↑



	⌘
TH5115511250	250mm
TH5115511500	500mm
TH5115511700	700mm
TH5115511000	1000mm

Design: Pierfrancesco Arnone

LIFE



TH5117110100



TH5129110107

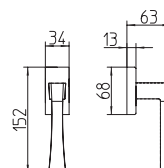
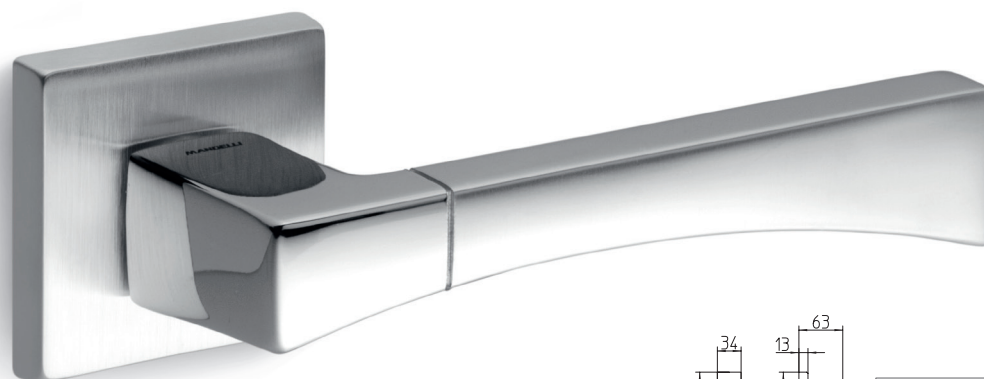


TH5129110108



TH5129110109

MANDELLI¹⁹⁵³
exclusief design



TH5117210200	↑↓
TH5117210300	↓↑

Design: Studio Mandelli



www.tenhulscher.com

Deurkrukken
Door handles | Türdrücker | Béquilles pour portes

MANDELLI¹⁹⁵³

- 0 | **Sleutelgat** Keyhole | Schlüsselloch | Trou de serrure
- Q | **Profielcilinder** Profile cylinder | Profilzylinder | Cylindre profilé
- ⊖ | **Vrij/ bezet** Privacy bolt | WC | Rosace libre/occupé



- ↳ | **Linksdraaiend draaikiepmechanisme** Left turning tilt and turn mechanism | Linksdrehend Drehkipp-Mechanism | Poussant gauche (din droite) mécanismes oscillo-battant
- ↳ | **Rechtsdraaiend draaikiepmechanisme** Right turning tilt and turn mechanism | Rechtsdrehend Drehkipp-Mechanism | Poussant droite (din gauche) mécanismes oscillo-battant

CHIO

- Q TH5118110100
- ⊖ TH5911410107
- ⊖ TH5911410108
- ⊖ TH5911410109



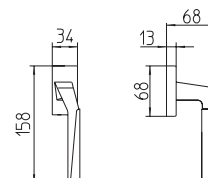
TH5118010100	
TH5118010101	0 56
TH5118010111	0 72
TH5118010132	Q 55
TH5118010142	Q 72
TH5118010152	Q 85
TH5118010162	Q 92
TH5118010883	⊖ WC55/8
TH5118010884	⊖ WC57/5
TH5118010885	⊖ WC63/8
TH5118010886	⊖ WC72/8
TH5118210200	↳
TH5118210300	↳

Design: Studio Mandelli

CUBIC

- Q TH5126110100
- ⊖ TH5129110107
- ⊖ TH5129110108
- ⊖ TH5129110109

MANDELLI¹⁹⁵³
exclusief design



TH5126210200	↳
TH5126210300	↳

Design: Studio Mandelli

Satin Chrome

Satin chrome

Matt chrom

Chrome satiné

PIRAMID



TH5125110100

TH5129110107

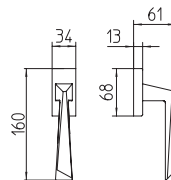


TH5129110108



TH5129110109

MANDELLI¹⁹⁵³
exclusief design



TH5125210200	↑↓
TH5125210300	↕

TH5125510250



Design: Studio Mandelli

FAN



TH5129110100

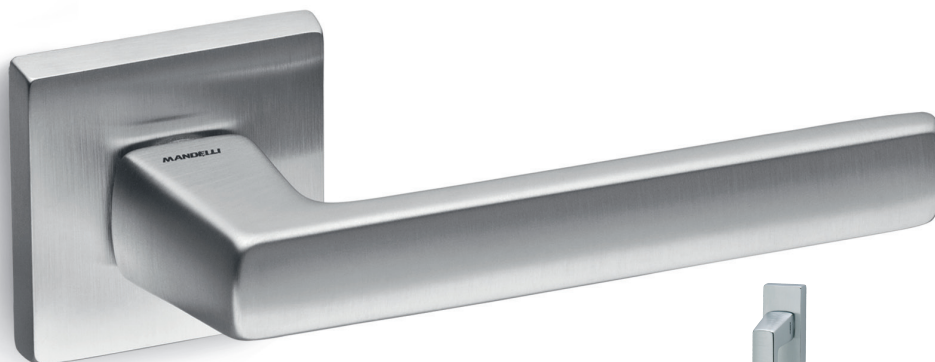
TH5129110107



TH5129110108



TH5129110109



TH5129210200	↑↓
TH5129210300	↕

Design: Studio Mandelli



www.tenhulscher.com

Deurkrukken
Door handles | Türdrücker | Béquilles pour portes

MANDELLI¹⁹⁵³

- 0 **Sleutelgat** Keyhole | Schlüsselloch | Trou de serrure
- 1 **Profielcilinder** Profile cylinder | Profilzylinder | Cylindre profilé
- 2 **Vrij/ bezet** Privacy bolt | WC | Rosace libre/occupé



- Linksdraaiend draaikiepmechanisme** Left turning tilt and turn mechanism | Linksdrehend Drehkipp-Mechanism | Poussant gauche (din droite) mécanismes oscillo-battant
- Rechtsdraaiend draaikiepmechanisme** Right turning tilt and turn mechanism | Rechtsdrehend Drehkipp-Mechanism | Poussant droite (din gauche) mécanismes oscillo-battant

ZANTE



TH5130110100
TH5911410107



TH5911410108



TH5911410109



TH5130210200	↕
TH5130210300	↗



TH5130510280

Design: Studio Mandelli



JET



TH5137110100
TH5129110107

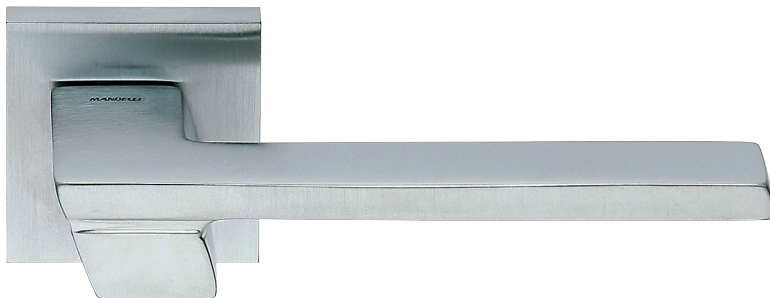


TH5129110108



TH5129110109

MANDELLI¹⁹⁶⁸
exclusief design



TH5137210200	↕
TH5137210300	↗

Design: Studio Mandelli

Satin Chrome

Satin chrome

Matt chrom

Chrome satiné

KIRI



TH5146110100



TH5129110107



TH5129110108



TH5129110109



TH5146210200	↑↓
TH5146210300	↔

Design: Studio Mandelli



ALISSA



TH5147110100



TH5911410107



TH5911410108



TH5911410109



TH5147210200	↑↓
TH5147210300	↔


Design: Studio Mandelli

- 0 **Sleutelgat** Keyhole | Schlüsselloch | Trou de serrure
- 🔑 **Profielcilinder** Profile cylinder | Profilzylinder | Cylindre profilé
- 🔒 **Vrij/ bezet** Privacy bolt | WC | Rosace libre/occupé





- Linksdraaiend draaikiepmechanisme** Left turning tilt and turn mechanism | Linksdrehend Drehkipp-Mechanism | Poussant gauche (din droite) mécanismes oscillo-battant
- Rechtsdraaiend draaikiepmechanisme** Right turning tilt and turn mechanism | Rechtsdrehend Drehkipp-Mechanism | Poussant droite (din gauche) mécanismes oscillo-battant

BILAS


 TH5148110100
 TH5911410107
  TH5911410108
  TH5911410109





TH5148210200	
TH5148210300	

Design: Studio Mandelli

SAMI




 TH5149110100
 TH5911410107
  TH5911410108
  TH5911410109





TH5149210200	
TH5149210300	

Design: Studio Mandelli

NURIA

 TH5150110100
 TH5129110107
  TH5129110108
  TH5129110109



TH5150210200	
TH5150210300	

Design: Studio Mandelli

Satin Chrome

Satin chrome

Matt chrom

Chrome satiné

Deurkrukken | Türdrücker | Béquilles pour portes

MANDELLI 1953

FENIX



TH5160110100



TH5603110107



TH5603110108



TH5603110109

MANDELLI¹⁹⁵³
exclusief design



Design: Piet Billekens

TH5160210200	↑↓
TH5160210300	↔

CALLAS



TH5161110100



TH5911410107



TH5911410108



TH5911410109

MANDELLI¹⁹⁵³
exclusief design



Design: Piet Billekens

TH5161210200	↑↓
TH5161210300	↔

CARRÉ



TH5162110100



TH5603110107



TH5603110108



TH5603110109

MANDELLI¹⁹⁵³
exclusief design



Design: Piet Billekens

- 0 | **Sleutelgat** Keyhole | Schlüsselloch | Trou de serrure
- Q | **Profielcilinder** Profile cylinder | Profilzylinder | Cylindre profilé
- ⊖ | **Vrij/ bezet** Privacy bolt | WC | Rosace libre/occupé



- Linksdraaiend draaikiepmechanisme** Left turning tilt and turn mechanism | Linksdrehend Drehkipp-Mechanism | Poussant gauche (din droite) mécanismes oscillo-battant
- Rechtsdraaiend draaikiepmechanisme** Right turning tilt and turn mechanism | Rechtsdrehend Drehkipp-Mechanism | Poussant droite (din gauche) mécanismes oscillo-battant

ASTRID



TH5163110100



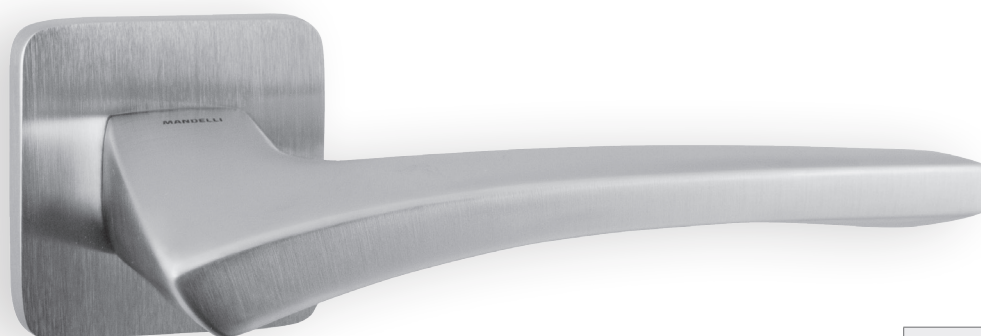
TH5603110107



TH5603110108



TH5603110109



TH5163010100	
TH5163010101	0 56
TH5163010111	0 72
TH5163010132	Q 55
TH5163010142	Q 72
TH5163010152	Q 85
TH5163010162	Q 92
TH5163010883	⊖ WC55/8
TH5163010884	⊖ WC57/5
TH5163010885	⊖ WC63/8
TH5163010886	⊖ WC72/8
TH5163210200	↶
TH5163210300	↷

Design: Studio Mandelli

LARIO



TH5168110100



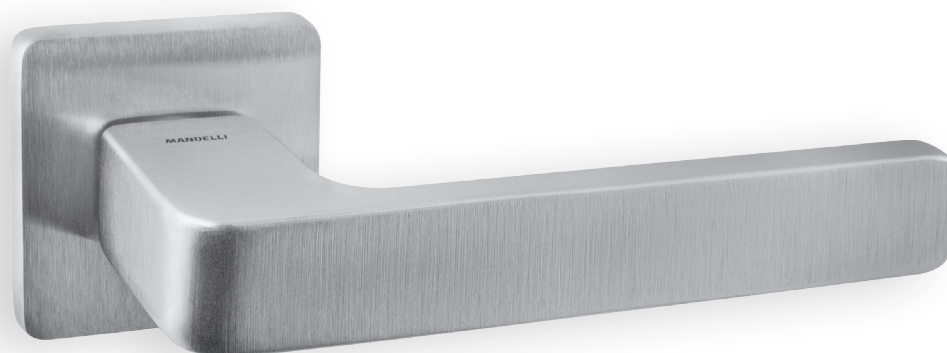
TH5603110107



TH5603110108



TH5603110109



Design: Studio Mandelli







Satin Chrome

Satin chrome

Matt chrom

Chrome satiné

ARA





 TH5319110100
 TH5911410107  TH5911410108  TH5911410109



TH5319210200	↕
TH5319210300	↗

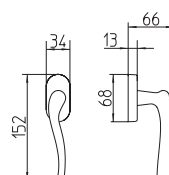
Design: Studio Mandelli

SOPHY

 TH5S71410100
 TH5911410107  TH5911410108  TH5911410109



TH5S70410100	
TH5S70410101	Ø 56
TH5S70410111	Ø 72
TH5S70410132	Ø 55
TH5S70410142	Ø 72
TH5S70410152	Ø 85
TH5S70410162	Ø 92
TH5S70410883	⊙ WC55/8
TH5S70410884	⊙ WC57/5
TH5S70410885	⊙ WC63/8
TH5S70410886	⊙ WC72/8



TH5S72410200	↕
TH5S72410300	↗

Design: Studio Mandelli

Deurkrukken | Türdrücker | Béquilles pour portes

MANDELLI

- 0 **Sleutelgat** Keyhole | Schlüsselloch | Trou de serrure
- Q **Profielcilinder** Profile cylinder | Profilzylinder | Cylindre profilé
- ⊖ **Vrij/ bezet** Privacy bolt | WC | Rosace libre/occupé

↻
↻
DKM-SIC

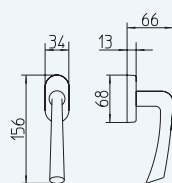
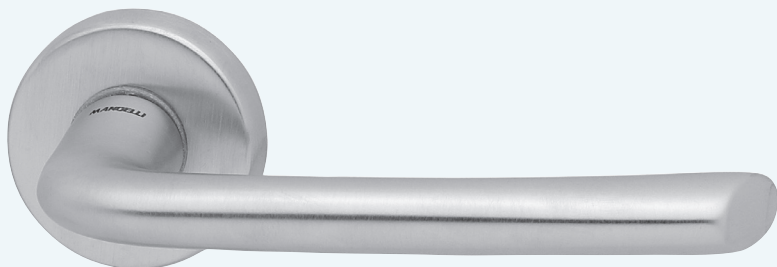
Linksdraaiend draaikiepmechanisme Left turning tilt and turn mechanism | Linksdrehend Drehkipp-Mechanism | Poussant gauche (din droite) mécanismes oscillo-battant

Rechtsdraaiend draaikiepmechanisme Right turning tilt and turn mechanism | Rechtsdrehend Drehkipp-Mechanism | Poussant droite (din gauche) mécanismes oscillo-battant

Afsluitbaar draaikiepmechanisme Lockable tilt and turn mechanism | Abschließbar Drehkipp-Mechanism | Verrouillable mécanismes oscillo-battant

SPECIAL S81

↻ TH5S81410100
⊖ TH5911410107 ⊕ TH5911410108 ⊖ ⊕ TH5911410109

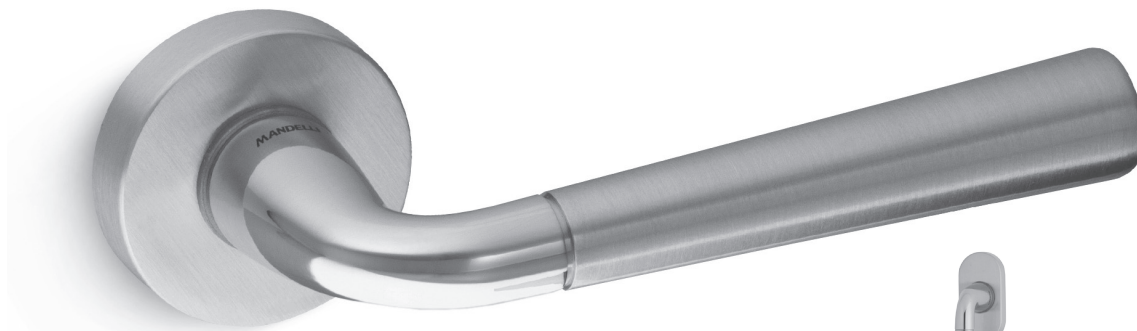


TH5S80410100	
TH5S80410101	0 56
TH5S80410111	0 72
TH5S80410132	Q 55
TH5S80410142	Q 72
TH5S80410152	Q 85
TH5S80410162	Q 92
TH5S80410883	⊖ WC55/8
TH5S80410884	⊖ WC57/5
TH5S80410885	⊖ WC63/8
TH5S80410886	⊖ WC72/8
TH5S82410200	↻
TH5S82410300	↻

Design: Studio Mandelli

SPECIAL S91

↻ TH5S91410100
⊖ TH5911410107 ⊕ TH5911410108 ⊖ ⊕ TH5911410109

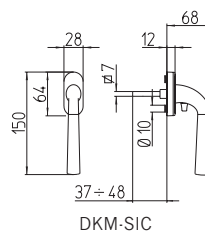


TH5S92410200	↻
TH5S92410300	↻

Design: Studio Mandelli

START S101

↻ TH5S10110100
⊖ TH5911410107 ⊕ TH5911410108 ⊖ ⊕ TH5911410109



TH5S10210200	↻
TH5S10210300	↻
TH5S10210099	DKM-SIC

Design: Studio Mandelli

- S1** | **Knop draaibaar per stuk** S1 Rotatable knob each | Knopf drehbar pro Stück | Bouton tournant à la pièce
- S2** | **Knop vast per stuk met knopvastzetter** S2 Knob fixed with knob fastener each | Knopf fest pro Stück mit Verschluss | Bouton fixe à la pièce avec rosace de montage bouton fixe

Satin Chrome

Satin chrome

Matt chrom

Chrome satiné

524 GIR



TH5524G10191	S1
TH5524G10491	S2

744 GIR



TH5744G10191	S1
TH5744G10491	S2

854 GIR



TH5854G10191	S1
TH5854G10491	S2

Knopkrukken
Knopf Drücker | Boutons béquilles

MANDELLI
1891

- 🔑 **Profielcilinder** Profile cylinder | Profilylinder | Cylindre profilé
- 🔑 **Knop vast per stuk** Fixed knob each | Knopf fest pro Stück | Bouton fixe à la pièce

- 🔑 **Linkswijzend** Pointing Left | Nach Links zeigend | Main gauche
- 🔑 **Rechtswijzend** Pointing right | Nach Rechts zeigend | Main droite

VEILIGHEIDSSET D



S81/S81	
TH5199D10132	🔑 55
TH5199D10142	🔑 72
TH5199D10162	🔑 92

VEILIGHEIDSSET E



O 524Gir/S81L	
TH5199E10532	🔑 55
TH5199E10542	🔑 72
TH5199E10562	🔑 92
O 524Gir/S81R	
TH5199E10632	🔑 55
TH5199E10642	🔑 72
TH5199E10662	🔑 92

VEILIGHEIDSSET F



O 744Gir/S81L	
TH5199F10532	🔑 55
TH5199F10542	🔑 72
TH5199F10562	🔑 92
O 744Gir/S81R	
TH5199F10632	🔑 55
TH5199F10642	🔑 72
TH5199F10662	🔑 92



Inclusief bevestigingsset t.b.v. deurdikte 40 en 54 mm, overige: pag. 71.

Including fastenings for door thickness 40 and 54 mm, other: p. 71.

Inklusive Befestigung für den Türstärke 40 und 54 mm, Andere: ab Seite 71.

Set de fixations inclus pour épaisseur de porte de 40 et 54mm, voir page 71.

Satin Chrome

Satin chrome

Matt chrom

Chrome satiné

099/100/284A



O 284A	
TH5199210432	∅ 55
TH5199210442	∅ 72
TH5199210462	∅ 92

099/100/1091



+O 1091L	
TH5199710532	∅ 55
TH5199710542	∅ 72
TH5199710562	∅ 92
O → 1091R	
TH5199710632	∅ 55
TH5199710642	∅ 72
TH5199710662	∅ 92

090/095

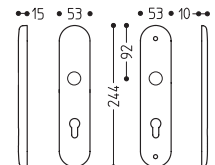


TH5090410099



TH5095410000

099/100



TH5199010032	∅ 55
TH5199010042	∅ 72
TH5199010062	∅ 92
Op aanvraag	blind

- S1** **Knop draaibaar per stuk** S1 Rotatable knob each | Knopf drehbar pro Stück | Bouton tournant à la pièce
- S2** **Knop vast per stuk met knopvastzetter** S2 Knob fixed with knob fastener each | Knopf fest pro Stück mit Verschluss | Bouton fixe à la pièce avec rosace de montage bouton fixe

284 A



TH5284A10100	S1
TH5284A10400	S2

524 A



TH5524A10100	S1
TH5524A10400	S2

854



TH5854410100	S1
TH5854410400	S2

101

TH5101410144



106

TH5106410080



107

TH5107410050





Profielcilinder Profile cylinder | Profilzylinder | Cylindre profilé



Hart op hart Centre to Centre | Mitte zu Mitte | Entraxe

Satin Chrome

Satin chrome

Matt chrom

Chrome satiné

196 A

TH5196A10000



TH5196A10070 \varnothing 70

197 A

TH5197A10000



TH5197A10070 \varnothing 70

Hefschuifdeurbeslag
Sliding door fittings | Hebeschiebetürgriffe | Poignées pour les portes coulissantes



Lengte Length | Länge | Longueur



Hart op hart Centre to Centre | Mitte zu Mitte | Entraxe

Deurgrepen
Door pull handles | Türgriffe | Poignées de tirage

495

TH5495410280

↓ 280 mm

⌀ 250 mm



775

TH5775410280

↓ 280 mm

⌀ 250 mm



995

TH5995410280

↓ 280 mm

⌀ 250 mm



1035

TH5103510250

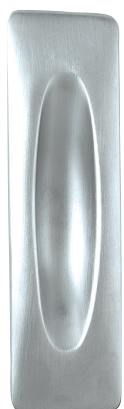
↓ 274 mm

⌀ 250 mm



3008

TH5300810130



378

TH5378410143



368T

TH5368T10086



1038T

TH5103810000



MANDELLI



Grepen worden geleverd exclusief bevestiging, meer informatie op pag. 69.

Door handles excluding fastenings, more information on p. 69.

Griffe sind ohne Montagesätze geliefert, weitere Informationen ab Seite 69.

Les poignées de tirage sont livrées sans fixations, plus d'info à partir de la page 69.

Satin Chrome

Satin chrome

Matt chrom

Chrome satiné

1255

TH5125510250

↕ 274 mm

⌘ 250 mm



MANDELLI¹⁹⁵³
exclusief design

1305

TH5130510280

↕ 283 mm

⌘ 250 mm



1315

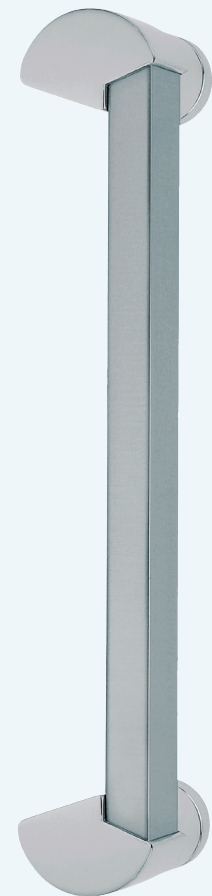
TH5131510280

↕ 279 mm

⌘ 250 mm



1155



MANDELLI¹⁹⁵³
exclusief design

	⌘
TH5115511250	250mm
TH5115511500	500mm
TH5115511700	700mm
TH5115511000	1000mm

Design:
Pierfrancesco Arnone

86

TH5864010136



91

TH5914010106



109

TH5109410027

Ø 25mm



Deurgrepen | Door pull handles | Poignées de tirage

Diversen | Various - Divers

MANDELLI¹⁹⁵³



NADIR

Veel van onze deurkrukken zijn te vinden in de showroom van onze dealers. Zij geven u graag deskundig advies. Ook bent u van harte welkom in onze showroom te Garderen. De gehele collectie is hier te bewonderen, evenals de producten van GPF bouwbeslag en Kirkpatrick. De openingstijden vindt u op onze website www.tenhulscher.nl. Wij leveren uit via onze dealers.

CHROME

POLISHED CHROME | CHROM | CHROME

You can find many of our door handles in our dealers' showrooms, and they will be happy to provide you with expert advice. You are also more than welcome to visit our own showroom in Garderen where you can view the entire collection, plus products from GPF and Kirkpatrick. You can find the opening hours on our website www.tenhulscher.nl. Delivery is through our dealers.

In den Ausstellungsräumen unserer Vertragshändler, die Sie gern sachkundig beraten, sind viele unserer Türgriffe ausgestellt. Sie sind selbstverständlich auch herzlich willkommen in unserem Ausstellungsraum in Garderen, wo die komplette Mandelli1953 Kollektion und die Produkte von GPF und Kirkpatrick zu bewundern sind. Die Öffnungszeiten entnehmen Sie bitte unserer Website www.tenhulscher.nl. Die Auslieferung erfolgt über unsere Vertragshändler.

Beaucoup de nos poignées de porte sont exposées dans les showrooms de nos revendeurs qui se feront un plaisir de vous fournir leurs conseils de spécialistes. C'est aussi avec plaisir que nous vous accueillerons dans notre showroom de Garderen. Vous pourrez y admirer à loisir l'ensemble de la collection, ainsi que l'assortiment de ferrures GPF et Kirkpatrick, dont la livraison se déroule par l'intermédiaire de nos revendeurs. Vous trouverez les horaires d'ouverture de notre showroom sur notre site www.tenhulscher.nl.

- 0 | **Sleutelgat** Keyhole | Schlüsselloch | Trou de serrure
- 🔑 | **Profielcilinder** Profile cylinder | Profizylinder | Cylindre profilé
- 🔒 | **Vrij/ bezet** Privacy bolt | WC | Rosace libre/occupé



Linksdraaiend draaikiepmechanisme Left turning tilt and turn mechanism |
 Linksdrehend Drehkipp-Mechanism | Poussant gauche (din droite) mécanismes oscillo-battant



Rechtsdraaiend draaikiepmechanisme Right turning tilt and turn mechanism |
 Rechtsdrehend Drehkipp-Mechanism | Poussant droite (din gauche) mécanismes oscillo-battant

ZOOM



TH5351420100



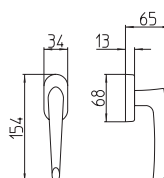
TH5911420107



TH5911420108



TH5911420109



TH5350420100	
TH5350420101	0 56
TH5350420111	0 72
TH5350420132	Q 55
TH5350420142	Q 72
TH5350420152	Q 85
TH5350420162	Q 92
TH5350420883	⊖ WC55/8
TH5350420884	⊖ WC57/5
TH5350420885	⊖ WC63/8
TH5350420886	⊖ WC72/8

TH5352420200	↕
TH5352420300	↗

Design: Maria Grazia Fiocco

TUC



TH5361411100



TH5911420107



TH5911420108



TH5911420109



Design: Studio Mandelli

Chrome

Polished chrome

Chrom

Chrome

TOTEM



TH5461411100



TH5911420107



TH5911420108



TH5911420109



TH5465410285

TH5460411100	
TH5460411101	Ø 56
TH5460411111	Ø 72
TH5460411132	Ø 55
TH5460411142	Ø 72
TH5460411152	Ø 85
TH5460411162	Ø 92
TH5460411883	⊖ WC55/8
TH5460411884	⊖ WC57/5
TH5460411885	⊖ WC63/8
TH5460411886	⊖ WC72/8

TH5462411200	↑↓
TH5462411300	↑↓

PAG.
40-41

Design: Studio Mandelli

TOTEM



TH5461426100



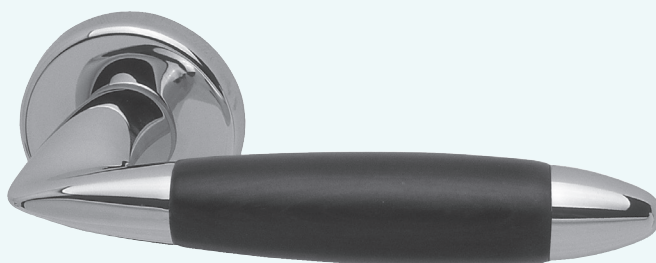
TH5911420107



TH5911420108



TH5911420109



TH5460426100	
TH5460426101	Ø 56
TH5460426111	Ø 72
TH5460426132	Ø 55
TH5460426142	Ø 72
TH5460426152	Ø 85
TH5460426162	Ø 92
TH5460426883	⊖ WC55/8
TH5460426884	⊖ WC57/5
TH5460426885	⊖ WC63/8
TH5460426886	⊖ WC72/8

TH5462426200	↑↓
TH5462426300	↑↓

PAG.
40-41

Design: Studio Mandelli

JET



TH5137120100



TH5129120107



TH5129120108



TH512912 0109



TH5137220200	↑↓
TH5137220300	↑↓

Design: Studio Mandelli

MANDELLI[®]
exclusief design

- 0 | **Sleutelgat** Keyhole | Schlüsselloch | Trou de serrure
- Q | **Profielcilinder** Profile cylinder | Profilzylinder | Cylindre profilé
- ⊖ | **Vrij/ bezet** Privacy bolt | WC | Rosace libre/occupé



- Linksdraaiend draaikiepmechanisme** Left turning tilt and turn mechanism | Linksdrehend Drehkipp-Mechanism | Poussant gauche (din droite) mécanismes oscillo-battant
- Rechtsdraaiend draaikiepmechanisme** Right turning tilt and turn mechanism | Rechtsdrehend Drehkipp-Mechanism | Poussant droite (din gauche) mécanismes oscillo-battant

NADIR



TH5771420100



TH5911420107



TH5911420108



TH5911420109



TH5770420100	
TH5770420101	0 56
TH5770420111	0 72
TH5770420132	Q 55
TH5770420142	Q 72
TH5770420152	Q 85
TH5770420162	Q 92
TH5770420883	⊖ WC55/8
TH5770420884	⊖ WC57/5
TH5770420885	⊖ WC63/8
TH5770420886	⊖ WC72/8
TH5772420200	↶
TH5772420300	↷

Design: Studio Mandelli

TH5775420280

CARRÉ



TH5162120100



TH5603120107



TH5603120108



TH5603120109

MANDELLI¹⁹⁶⁸
exclusief design



Design: Piet Billekens

Chrome

Polished chrome

Chrom

Chrome

Deurkrukken
Door handles | Türdrücker | Béquilles pour portes

DEMI

- ① TH5318111100
- ② TH5911420107
- ③ TH5911420108
- ④ TH5911420109



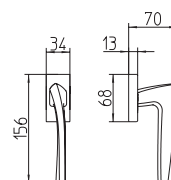
TH5318011100	
TH5318011101	∅ 56
TH5318011111	∅ 72
TH5318011132	∅ 55
TH5318011142	∅ 72
TH5318011152	∅ 85
TH5318011162	∅ 92
TH5318011883	⊖ WC55/8
TH5318011884	⊖ WC57/5
TH5318011885	⊖ WC63/8
TH5318011886	⊖ WC72/8
TH5318211200	↑↓
TH5318211300	↑↓

Design: Studio Mandelli

ASTRID

- ① TH5163120100
- ② TH5603120107
- ③ TH5603120108
- ④ TH5603120109

MANDELLI
exclusief design 1963

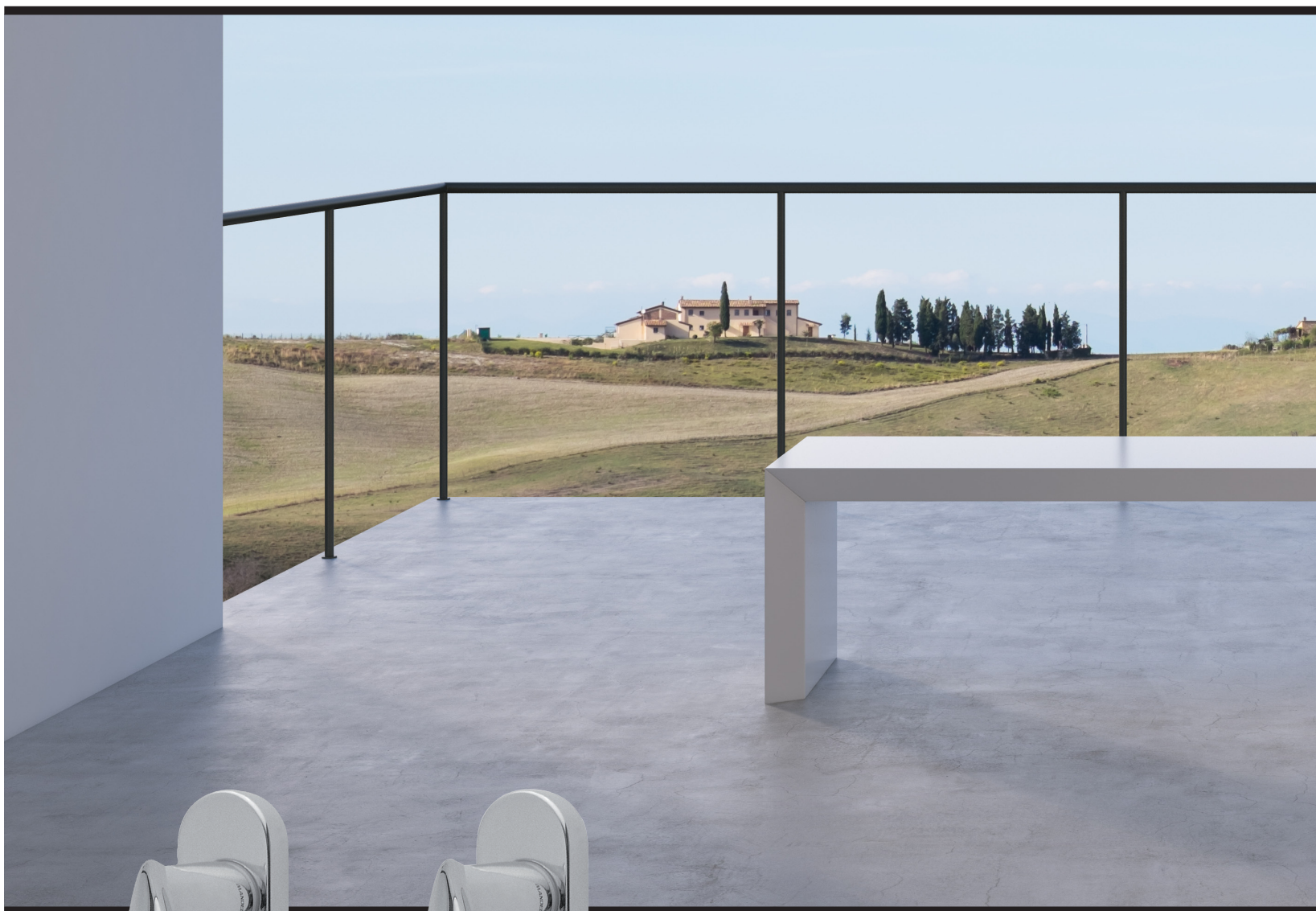


TH5163220200	↑↓
TH5163220300	↑↓

Design: Studio Mandelli

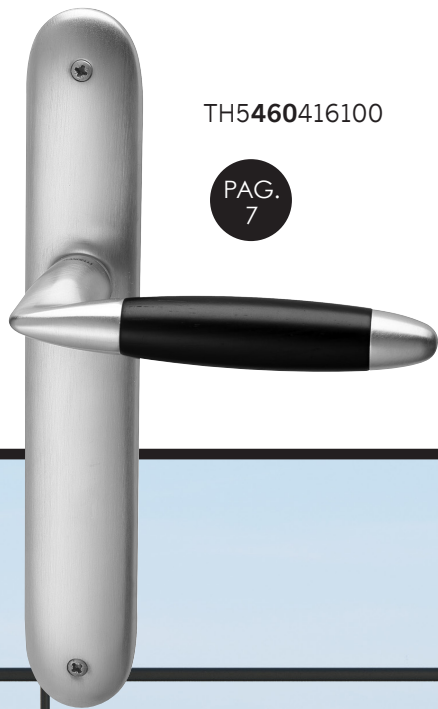
ITALY

AMAZING LANDSCAPES & GREAT DESIGNS.



TH5461416100

PAG.
7



TH5460416100

PAG.
7



TH5460411100

PAG.
37



TH5460426100

PAG.
37



TOTEM



TH5461411100



PAG.
37



TH5461426100

PAG.
37

- S1** **Knop draaibaar per stuk** S1 Rotatable knob each | Knopf drehbar pro Stück | Bouton tournant à la pièce
- S2** **Knop vast per stuk met knopvastzetter** S2 Knob fixed with knob fastener each | Knopf fest pro Stück mit Verschluss | Bouton fixe à la pièce avec rosace de montage bouton fixe

-  **Profielcilinder** Profile cylinder | Profizylinder | Cylindre profilé
-  **Knop vast per stuk** Fixed knob each | Knopf fest pro Stück | Bouton fixe à la pièce

Knopkrukken | Knob handles | Knopf Drücker | Boutons béquilles

Hefschuifdeurbeslag | Sliding door fittings | Hebeschiebetürgriffe | Poignées pour les portes coulissantes

524/GIR



TH5524G20191	S1
TH5524G20491	S2

196 A

TH5196A20000



TH5196A20070 Q 70



MANDELLI
ES

**Inclusief bevestigingsset t.b.v. deurdikte 40 en 54 mm, overige: pag. 71.**

Including fastenings for door thickness 40 and 54 mm, other: p. 71.
 Inklusive Befestigung für den Türstärke 40 und 54 mm, Andere: ab Seite 71.
 Set de fixations inclus pour épaisseur de porte de 40 et 54mm, voir page 71.

Chrome

Polished chrome

Chrom

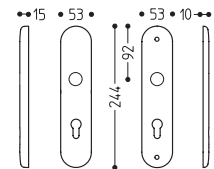
Chrome

099/100/284A



O 284A	
TH5199220432	∅ 55
TH5199220442	∅ 72
TH5199220462	∅ 92

099/100



TH5199020032	∅ 55
TH5199020042	∅ 72
TH5199020062	∅ 92
Op aanvraag	blind

090/095



TH5090420099

TH5095420000



Veiligheidsbeslag SKG***
 safety fittings skg*** | Sicherheitsbeschläge | garnitures de Sécurité

MANDELLI
 18951

- S1** **Knop draaibaar per stuk** S1 Rotatable knob each | Knopf drehbar pro Stück | Bouton tournant à la pièce
- S2** **Knop vast per stuk met knopvastzetter** S2 Knob fixed with knob fastener each | Knopf fest pro Stück mit Verschluss | Bouton fixe à la pièce avec rosace de montage bouton fixe

284 A



TH5284A20100	S1
TH5284A20400	S2

101

TH5101420144



106

TH5106420080



524 A



TH5524A20100	S1
TH5524A20400	S2

107

TH5107420050





Lengte Length | Länge | Longueur



Hart op hart Centre to Centre |
Mitte zu Mitte | Entraxe



Grepen worden geleverd exclusief bevestiging, meer informatie op pag. 69.

Door handles excluding fastenings, more information on p. 69.

Griffe sind ohne Montagesätze geliefert, weitere Informationen ab Seite 69.

Les poignées de tirage sont livrées sans fixations, plus d'info à partir de la page 69.

465

TH5465410285

↑ 285 mm
⌘ 250 mm



495

TH5495420280

↑ 280 mm
⌘ 250 mm



775

TH5775420280

↑ 280 mm
⌘ 250 mm



368 T

TH5368T20086



1038 T

TH5103820000



3008

TH5300820130



109

TH5109420027

Ø 25 mm



Deurgrepen
Door pull handles | Türgriffe | Poignées de tirage

Diversen
Various - Diverse - Divers





RONDO

MESSING ONGELAKT

BRASS UNLACQUERED | MESSING NICHT LACKIERT | LAITON NON VERNI



100 % MADE IN ITALY

Mandelli1953 staat voor innovatie en uitgebreid productonderzoek. Het succes van het bedrijf is gebaseerd op individuele creativiteit en professionaliteit, twee eigenschappen die samenkomen in innovatieve en originele producten die uw leefomgeving verfraaien.

Mandelli1953 voert met trots het logo 100% made in Italy.

100%
MADE IN ITALY

100 % MADE IN ITALY

Mandelli1953 stands for innovation and extensive product research . The success factors of the company based on individual creativity and professionalism, two properties coming together in innovative and original products that beautify your living environment . Mandelli1953 performs with pride the 100 % made in Italy logo.

100 % MADE IN ITALY

Mandelli1953 steht für Innovation und langjährige Produktforschung. Der Erfolg des Betriebes basiert auf individueller Kreativität und Professionalität, hierbei kommen zwei Eigenschaften zusammen " Innovation und Originalprodukte" die ihr Lebensumfeld verschönern. Mandelli1953 ist stolz darauf das Logo „100 % Made in Italy“ zu tragen.

100% MADE IN ITALY

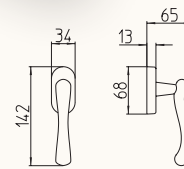
Mandelli1953 représente l'innovation et l'étude élaborée de produits. Le succès de la société est basée sur la créativité individuelle et le professionnalisme, deux qualités qui résultent en produits originaux et innovants pour embellir votre intérieur. Mandelli1953 est fier d'arborer le logo 100% made in Italy.

- 0 **Sleutelgat** Keyhole | Schlüsselloch | Trou de serrure
- Q **Profielcilinder** Profile cylinder | Profilzylinder | Cylindre profilé
- ⊖ **Vrij/ bezet** Privacy bolt | WC | Rosace libre/occupé

- ↶ **Linksdraaiend draaikiepmechanisme** Left turning tilt and turn mechanism | Linksdrehend Drehkipp-Mechanism | Poussant gauche (din droite) mécanismes oscillo-battant
- ↷ **Rechtsdraaiend draaikiepmechanisme** Right turning tilt and turn mechanism | Rechtsdrehend Drehkipp-Mechanism | Poussant droite (din gauche) mécanismes oscillo-battant

ANDE

↶ TH5451431100
 ⊖ TH5911431107
 ⊕ TH5911431108
 ⊖ TH5911431109

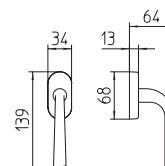


Design: Studio Mandelli

TH5452431200	↕
TH5452431300	↗

GOL S61

↶ TH5S61431100
 ⊖ TH5911431107
 ⊕ TH5911431108
 ⊖ TH5911431109



Design: Studio Mandelli

TH5S60431100	
TH5S60431101	0 56
TH5S60431111	0 72
TH5S60431132	Q 55
TH5S60431142	Q 72
TH5S60431152	Q 85
TH5S60431162	Q 92
TH5S60431883	⊖ WC55/8
TH5S60431884	⊖ WC57/5
TH5S60431885	⊖ WC63/8
TH5S60431886	⊖ WC72/8

TH5S62431200	↕
TH5S62431300	↗



Messing ongelakt verliest glans, door te poetsen brengt u de glans volledig terug.

Brass unlacquered loses shine, by polishing the shine will be totally returning.

Messing unlackiert verlieren Glanz, durch Polieren bringt Ihnen die volle Glanz.

Le laiton non verni perd de son éclat au fil du temps. Lustrez avec un chiffon sec et il sera comme neuf.

Messing ongelakt

Brass unlacquered

Messing nicht lackiert

Laiton non verni

SPECIAL S81



TH5S81431100



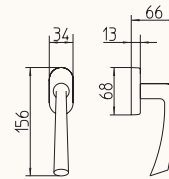
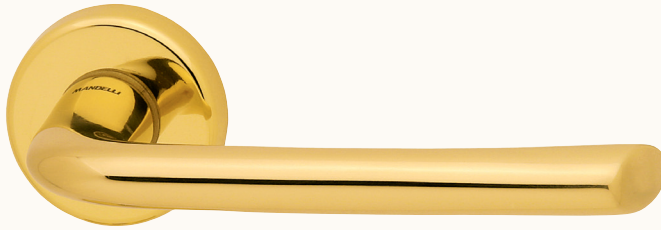
TH5911431107



TH5911431108



TH5911431109



TH5S80431100	
TH5S80431101	Ø 56
TH5S80431111	Ø 72
TH5S80431132	Ø 55
TH5S80431142	Ø 72
TH5S80431152	Ø 85
TH5S80431162	Ø 92
TH5S80431883	⊖ WC55/8
TH5S80431884	⊖ WC57/5
TH5S80431885	⊖ WC63/8
TH5S80431886	⊖ WC72/8

TH5S82431200	↑↓
TH5S82431300	↑↓

Design: Studio Mandelli

RONDO



TH5691431100



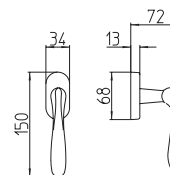
TH5651431107



TH5651431108



TH5651431109



TH5690431100	
TH5690431101	Ø 56
TH5690431111	Ø 72
TH5690431132	Ø 55
TH5690431142	Ø 72
TH5690431152	Ø 85
TH5690431162	Ø 92
TH5690431883	⊖ WC55/8
TH5690431884	⊖ WC57/5
TH5690431885	⊖ WC63/8
TH5690431886	⊖ WC72/8

TH5692431200	↑↓
TH5692431300	↑↓

Design: Studio Mandelli

- ◊ **Profielcilinder** Profile cylinder | Profilzylinder | Cylindre profilé
- **Knop vast per stuk** Fixed knob each | Knopf fest pro Stück | Bouton fixe à la pièce



Inclusief bevestigingsset t.b.v. deurdikte 40 en 54 mm, overige: pag. 71.

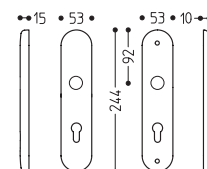
Including fastenings for door thickness 40 and 54 mm, other: p. 71.
 Inklusive Befestigung für den Türstärke 40 und 54 mm, Andere: ab Seite 71.
 Set de fixations inclus pour épaisseur de porte de 40 et 54mm, voir page 71.

099/100/284A



○ 284A	
TH5199231432	◊ 55
TH5199231442	◊ 72
TH5199231462	◊ 92

099/100



TH5199031032	◊ 55
TH5199031042	◊ 72
TH5199031062	◊ 92
Op aanvraag	blind

090/095



TH5090431099

TH5095431000

090/095

PVD



TH5090405099

TH5095405000

S1 **Knop draaibaar per stuk** S1 Rotatable knob each | Knopf drehbar pro Stück | Bouton tournant à la pièce

S2 **Knop vast per stuk met knopvastzetter** S2 Knob fixed with knob fastener each | Knopf fest pro Stück mit Verschluss | Bouton fixe à la pièce avec rosace de montage bouton fixe

↑ **Lengte** Length | Länge | Longueur

⊗ **Hart op hart** Centre to Centre | Mitte zu Mitte | Entraxe

284/A



TH5284A31100	S1
TH5284A31400	S2

101

TH5101431144



106

TH5106431080



3025

TH5302531210

↑ 260 mm

⊗ 250 mm



854



TH5854431100	S1
TH5854431400	S2

107

TH5107431050



Voordeurbeslag
Entrance door fittings | front-Türbeschläge | Garniture pour porte d'entrée

Deurgrepen
Door pull handles | Türgriffe | Poignées de tirage

MANDELLI



ZEN



TH5711454100



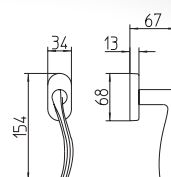
TH5911454107



TH5911454108



TH5911454109




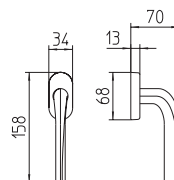
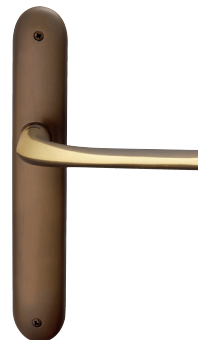
TH5712454200	↕
TH5712454300	↗

Design: Matt Johnson

MAT BRONZE | MATT BRONZE | BRONZE MAT
MAT BRONS

FILO

-  TH5721454100
-  TH5911454107
-  TH5911454108
-  TH5911454109



TH5720454100	
TH5720454101	∅ 56
TH5720454142	∅ 72
TH5720454885	⊙ WC63/8

TH5722454200	↕
TH5722454300	↗

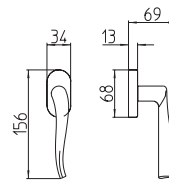
Design: Matt Johnson

- 0 **Sleutelgat** Keyhole | Schlüsselloch | Trou de serrure
- 🔑 **Profielcilinder** Profile cylinder | Profilzylinder | Cylindre profilé
- 🔒 **Vrij/ bezet** Privacy bolt | WC | Rosace libre/occupé

- ↶ **Linksdraaiend draaikiepmechanisme** Left turning tilt and turn mechanism | Linksdrehend Drehkipp-Mechanism | Poussant gauche (din droite) mécanismes oscillo-battant
- ↷ **Rechtsdraaiend draaikiepmechanisme** Right turning tilt and turn mechanism | Rechtsdrehend Drehkipp-Mechanism | Poussant droite (din gauche) mécanismes oscillo-battant

SPIN

- ↶ TH5731454100
- 🔒 TH5911454107
- 🔒 TH5911454108
- 🔒 TH5911454109

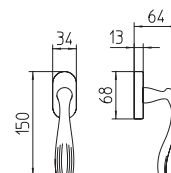


TH5730454100	
TH5730454101	0 56
TH5730454111	0 72
TH5730454132	🔑 55
TH5730454142	🔑 72
TH5730454152	🔑 85
TH5730454162	🔑 92
TH5730454883	🔒 WC55/8
TH5730454884	🔒 WC57/5
TH5730454885	🔒 WC63/8
TH5730454886	🔒 WC72/8
TH5732454200	↶
TH5732454300	↷

Design: Matt Johnson

RIVER

- ↶ TH5991454100
- 🔒 TH5911454107
- 🔒 TH5911454108
- 🔒 TH5911454109



TH5992454200	↶
TH5992454300	↷

Design: Studio Mandelli

Mat Brons
 Mat bronze
 Matt Bronze
 Bronze mat

- S1** **Knop draaibaar per stuk** S1 Rotatable knob each | Knopf drehbar pro Stück | Bouton tournant à la pièce
- S2** **Knop vast per stuk met knopvastzetter** S2 Knob fixed with knob fastener each | Knopf fest pro Stück mit Verschluss | Bouton fixe à la pièce avec rosace de montage bouton fixe

744/GIR

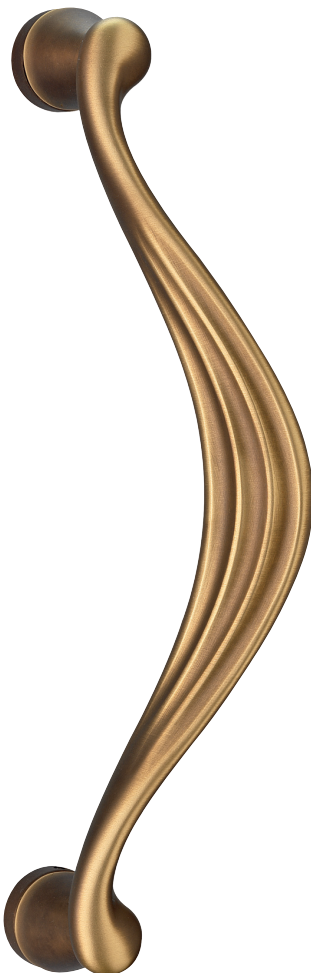


TH5744G54191	S1
TH5744G54491	S2

995

TH5995454280

- ↕ 280 mm
- ⌘ 250 mm



109

TH5109454027

Ø 25 mm



Knopkrukken
 Knob handles | Knopf Drücker | Boutons béquilles

Deurgrepen
 Door pull handles | Türgriffe | Poignées de tirage

MANDELLI
EST. 1958

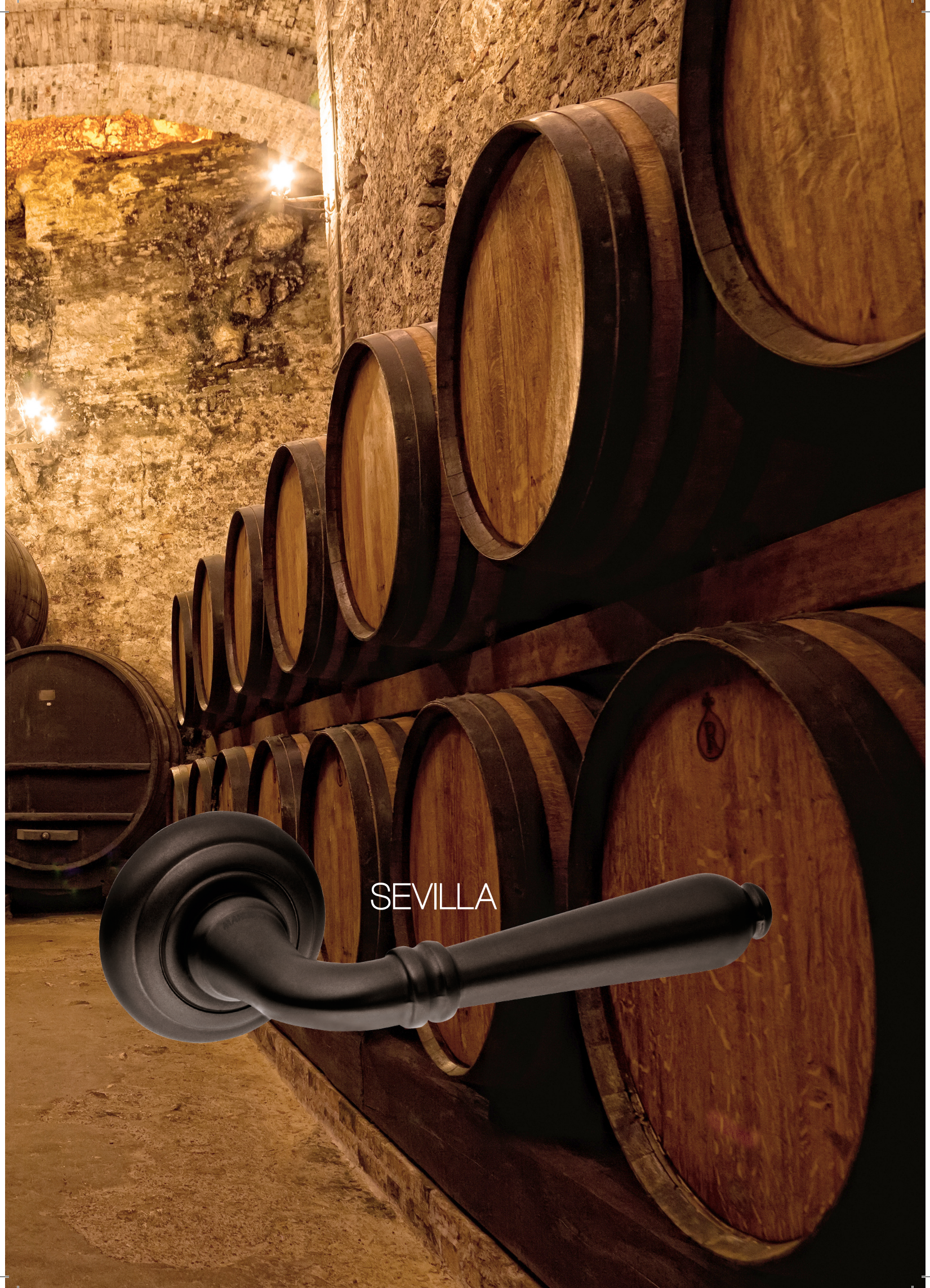
A photograph of a cellar filled with large wooden barrels. The barrels are arranged in rows, and the cellar has a vaulted stone ceiling. The lighting is warm and focused on the barrels, creating a sense of depth and history. The text 'ANTIEK BRONS' is overlaid in large white letters on the left side of the image.

ANTIEK BRONS

ANTIQUE BRONZE | ANTIK BRONZE | BRONZE ANTIQUE



SEVILLA

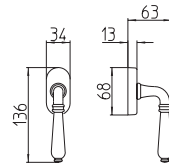


- 0 **Sleutelgat** Keyhole | Schlüsselloch | Trou de serrure
- 🔑 **Profielcilinder** Profile cylinder | Profilzylinder | Cylindre profilé
- ⊖ **Vrij/ bezet** Privacy bolt | WC | Rosace libre/occupé

- ↶ **Linksdraaiend draaikiepmechanisme** Left turning tilt and turn mechanism | Linksdrehend Drehkipp-Mechanism | Poussant gauche (din droite) mécanismes oscillo-battant
- ↷ **Rechtsdraaiend draaikiepmechanisme** Right turning tilt and turn mechanism | Rechtsdrehend Drehkipp-Mechanism | Poussant droite (din gauche) mécanismes oscillo-battant

SEVILLA

↶ TH5531450100
 ⊖ TH5651450107
 ⊕ TH5651450108
 ⊖ TH5651450109

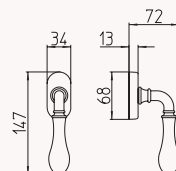


TH5530450100	
TH5530450101	∅ 56
TH5530450111	∅ 72
TH5530450885	⊖ WC63/8
TH5532450200	↶
TH5532450300	↷

Design: Studio Mandelli

DOGE

↶ TH5641458100
 ⊖ TH5651450107
 ⊕ TH5651450108
 ⊖ TH5651450109



TH5642458200	↶
TH5642458300	↷

Design: Studio Mandelli

Antiek Brons

Antique bronze

Antik Bronze

Bronze antique

MIRA



TH5541450100



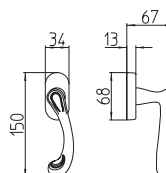
TH5651450107



TH5651450108



TH5651450109



TH5540450100	
TH5540450101	Ø 56
TH5540450142	∅ 72
TH5540450885	⊖ WC63/8
TH5542450200	↑↓
TH5542450300	↑↓

Design: Studio Mandelli

RONDO



TH5691450100



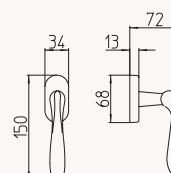
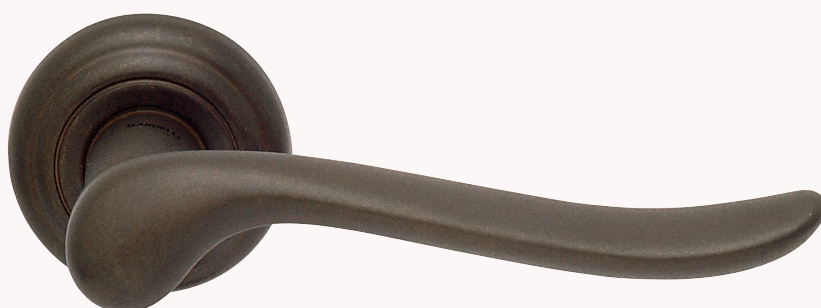
TH5651450107



TH5651450108



TH5651450109



TH5690450100	
TH5690450101	Ø 56
TH5690450142	∅ 72
TH5690450885	⊖ WC63/8
TH5692450200	↑↓
TH5692450300	↑↓

Design: Studio Mandelli

Deurkrukken
Door handles | Türdrücker | Béquilles pour portes

MANDELLI
1898

S1

Knop draaibaar per stuk S1 Rotatable knob each | Knopf drehbar pro Stück | Bouton tournant à la pièce

S2

Knop vast per stuk met knopvastzetter S2 Knob fixed with knob fastener each | Knopf fest pro Stück mit Verschluss | Bouton fixe à la pièce avec rosace de montage bouton fixe

644/GIR



TH5644G58165	S1
TH5644G58465	S2

744/GIR



TH5744G50191	S1
TH5744G50491	S2

854/GIR



TH5854G50165	S1
TH5854G50465	S2



Inclusief bevestigingsset t.b.v. deurdikte 40 en 54 mm, overige: pag. 71.

Including fastenings for door thickness 40 and 54 mm, other: p. 71.

Inklusive Befestigung für den Türstärke 40 und 54 mm, Andere: ab Seite 71.

Set de fixations inclus pour épaisseur de porte de 40 et 54mm, voir page 71.

Antiek Brons

Antique bronze

Antik Bronze

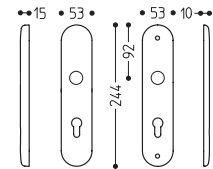
Bronze antique

099/100/284A



O 284A	
TH5199250432	∅ 55
TH5199250442	∅ 72
TH5199250462	∅ 92

099/100



TH5199050032	∅ 55
TH5199050042	∅ 72
TH5199050062	∅ 92
Op aanvraag	blind

090/095



TH5090450099



TH5095450000



Veiligheidsbeslag SKG***
safety fittings skg*** | Sicherheitsbeschläge | garnitures de Sécurité

MANDELLI

- S1** **Knop draaibaar per stuk** S1 Rotatable knob each | Knopf drehbar pro Stück | Bouton tournant à la pièce
- S2** **Knop vast per stuk met knopvastzetter** S2 Knob fixed with knob fastener each | Knopf fest pro Stück mit Verschluss | Bouton fixe à la pièce avec rosace de montage bouton fixe



Profielcilinder Profile cylinder | Profilzylinder | Cylindre profilé



Lengte Length | Länge | Longueur



Hart op hart Centre to Centre | Mitte zu Mitte | Entraxe

284/A



TH5284A50100	S1
TH5284A50400	S2

854



TH5854450100	S1
TH5854450400	S2

101

TH5101450144



102

TH5102450162



106

TH5106450080



107

TH5107450050



L Links Left | Links | Droite
R Rechts Right | Rechts | Gauche

Antiek Brons
 Antique bronze
 Antik Bronze
 Bronze antique

196 A

TH5196A50000



TH5196A50070 ∅ 70

160

↑ 285 mm
 ↓ 250 mm



TH5160450500	L
TH5160450600	R

1018 T

TH5101850097



86

TH5864050136



109

∅ 25 mm

TH5109450027



Deurgrepen
 Door pull handles | Türgriffe | Poignées de tirage

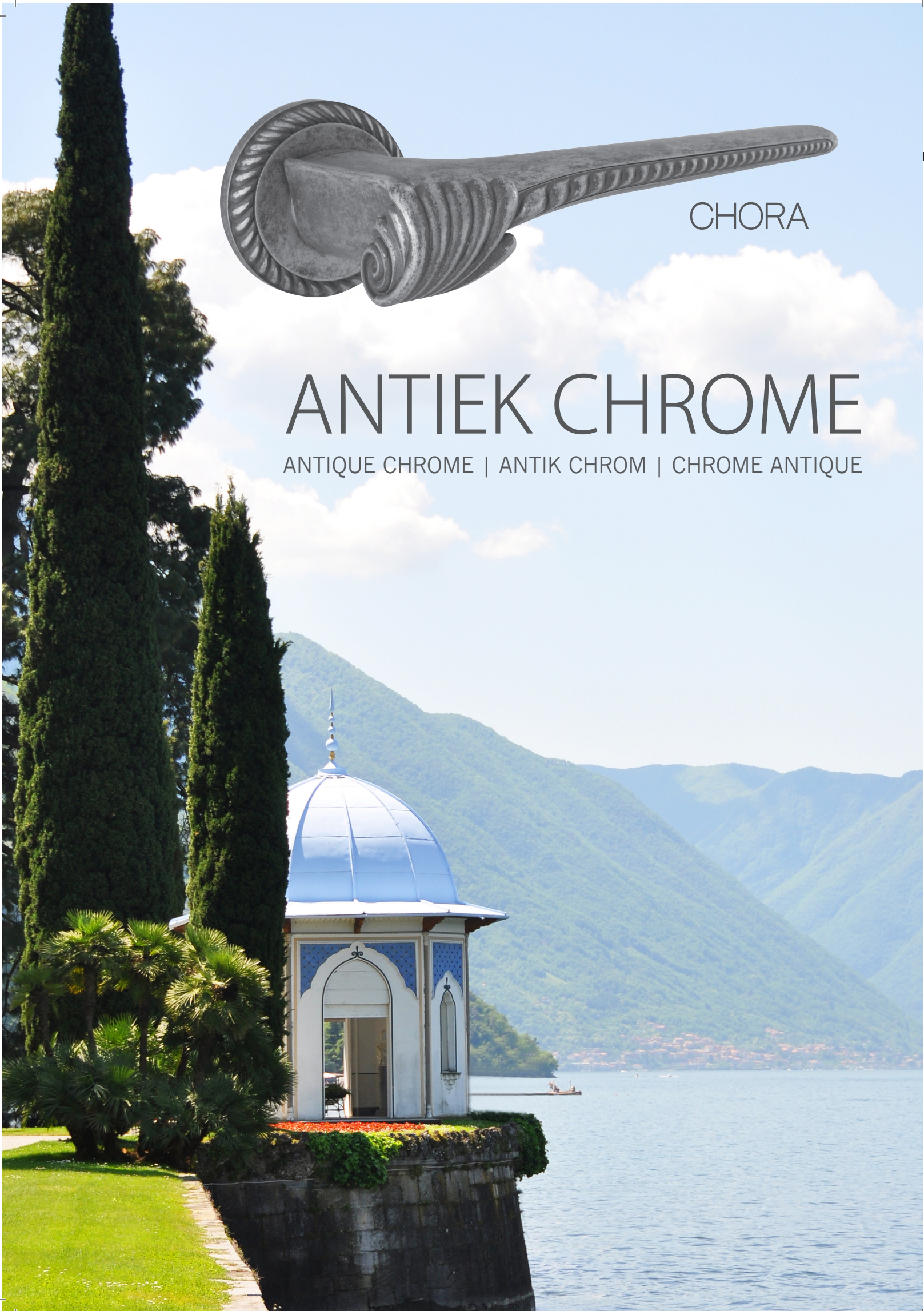
Diversen
 Various - Diverse - Divers



CHORA

ANTIEK CHROME

ANTIQUÉ CHROME | ANTIK CHROM | CHROME ANTIQUE



Antiek Chrome

Antique chrome

Antik chrom

Chrome antique

SEVILLA



TH5531421100



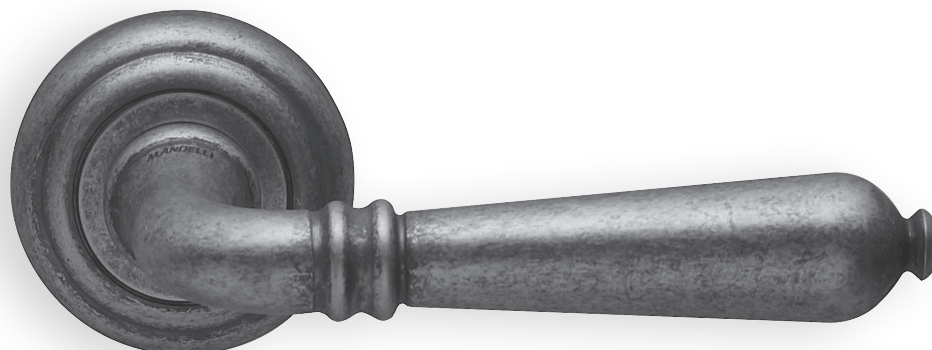
TH5651421107



TH5651421108



TH5651421109



Design: Studio Mandelli

CHORA



TH5136121100



TH5135121107



TH5135121108



TH5135121109

MANDELLI¹⁹⁶³
exclusief design



Design: Studio Mandelli

AURORA



TH5151121100



TH5135121107



TH5135121108



TH5135121109



Design: Studio Mandelli



Satin Chrome

Satin chrome
Matt chrom
Chrome satiné



Chrome

Polished chrome
Chrom
Chrome



Messing ongelakt

Brass unlacquered
Messing nicht lackiert
Laiton non verni

651



531, 541, 641, 691.

651/B



Ø 51 x 12 mm

TH5651450107

TH5651421107

TH5651431107

651/BY



Ø 51 x 12 mm

TH5651450108

TH5651421108

TH5651431108

651/113RFV



Ø 51 x 36 mm

Ø 51 x 16 mm

TH5651450109

TH5651421109

TH5651431109

911



351, 361, 381, 451, 461, 711, 721, 731, 771, 991, 1071, 1081, 1091, 1131, 1141, 1151, 1181, 1301, 1471, 1481, 1491, 1611, 3181, 3191, S61, S71, S81, S91, S101.

911/B



Ø 51 x 7 mm

TH5911410107

TH5911420107

TH5911431107

TH5911454107

TH5911450107

911/BY



Ø 51 x 7 mm

TH5911410108

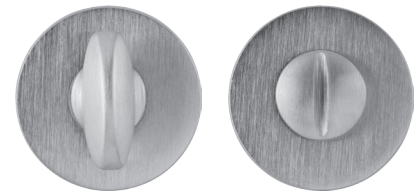
TH5911420108

TH5911431108

TH5911454108

TH5911450108

911/113RFV



Ø 51 x 34 mm

Ø 51 x 14 mm

TH5911410109

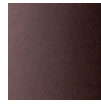
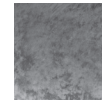
TH5911420109

TH5911431109

TH5911454109

TH5911450109



**Mat Brons**Mat bronze
Matt Bronze
Bronze mat**Antiek Brons**Antique bronze
Antik Bronze
Bronze antique**Antiek Chrome**Antique chrome
Antik chrom
Chrome antique**1291**

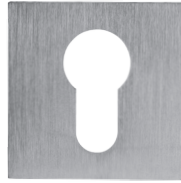
1161, 1171, 1251, 1261, 1291, 1371, 1461, 1501.

1291/B

50 x 50 x 10 mm

TH5129110107

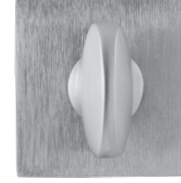
TH5129120107

1291/BY

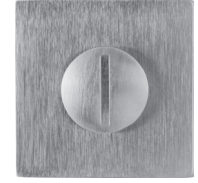
50 x 50 x 10 mm

TH5129110108

TH5129120108

1291/113RFV

50 x 50 x 34 mm



50 x 50 x 14 mm

TH5129110109

TH5129120109

1351

1361, 1511.

1351/B

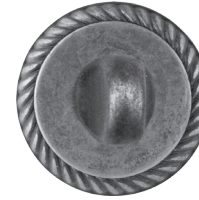
Ø 51 x 10 mm

TH5135121107

1351/BY

Ø 51 x 10 mm

TH5135121108

1351/114RFV

Ø 51 x 37 mm



Ø 51 x 14 mm

TH5135121109

6031

1031, 1601, 1621, 1631, 1681.

6031/B

50 x 50 x 6 mm

TH5603110107

TH5603120107

6031/BY

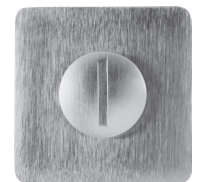
50 x 50 x 6 mm

TH5603110108

TH5603120108

6031/114RFV

50 x 50 x 33 mm



50 x 50 x 10 mm

TH5603110109

TH5603120109

Altijd *en overal* onze *brochures* bekijken



- View our brochures anywhere, anytime
- Sehen Sie immer und überall unsere Broschüren
- Consultez nos brochures partout et toujours

www.tenhulscher.com

DEURGREPEN BEVESTIGINGEN

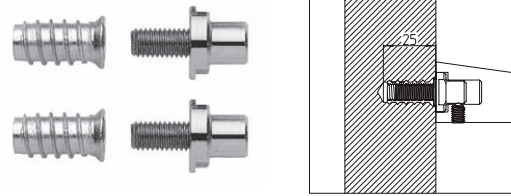
Door pull handles fastenings | Türgriffe Befestigungen | Fixations pour poignées de tirage

KIT 1

Hout

Enkelzijdige - Blinde montage

Wood One-sided - Blind mounting
 Holz Seitige - Blindmontage
 Bois Montage à la pièce - Non traversante

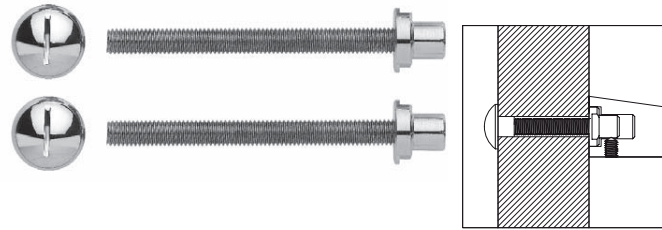


KIT 2

Hout, PVC, Aluminium

Enkelzijdige montage - Door de deur (Maximaal 80 mm)

Wood, PVC, Aluminium (Maximum 80 mm) One-sided mounting - Through door
 Holz, PVC, Aluminium (Maximale 80 mm) Seitige Montage - Durch der Tür
 Bois, PVC, Aluminium (Maximum 80 mm) Montage à la pièce - À travers de la porte



KIT 6

Hout, PVC, Aluminium

Dubbelzijdige montage - Door de deur (Maximaal 80 mm)

Wood, PVC, Aluminium (Maximum 80 mm) Double-sided mounting - Through door
 Holz, PVC, Aluminium (Maximale 80 mm) Doppelseitige Montage - Durch der Tür
 Bois, PVC, Aluminium (Maximum 80 mm) Montage à la paire - À travers de la porte

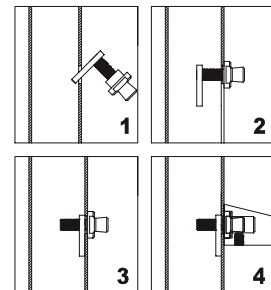
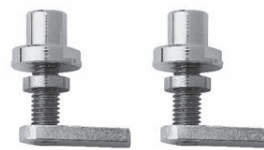


KIT 5

PVC, Aluminium

Enkelzijdige - Blinde montage

PVC, Aluminium - One-sided - Blind mounting
 PVC, Aluminium - Seitige - Blindmontage
 PVC, Aluminium - Montage à la pièce - Non traversante

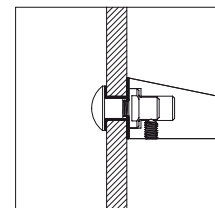
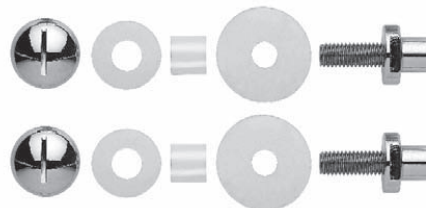


KIT 4

Glas

Enkelzijdige montage - Door de deur

Glass One-sided mounting - Through door
 Glas Seitige Montage - Durch der Tür
 Verre Montage à la pièce - À travers de la porte

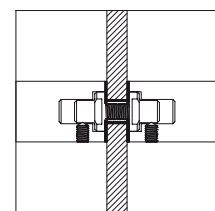
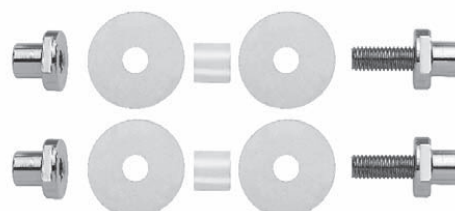


KIT 7

Glas

Dubbelzijdige montage - Door de deur

Glass Double-sided mounting - Through door
 Glas Doppelseitige Montage - Durch der Tür
 Verre Montage à la paire - À travers de la porte





De weergegeven symbolen in deze brochure staan voor:

The symbols shown in this brochure are for:

Die in dieser Broschüre dargestellten Symbole sind für:

Les symboles dans la brochure représentent :



Algemene informatie

General information • Allgemeine Informationen • Informations générales



Montage

Mounting • Montage • Montage



Onderhoud

Maintenance • Wartung • Entretien



Maatvoering

Dimensions • Größe • Mesures



Veiligheid en kwaliteit

Safety and quality • Sicherheit und Qualität • Sécurité et qualité



MATERIAAL & FINISH

Mandelli1953 producten worden vervaardigd uit massief messing, een legering van koper en zink en afgewerkt in diverse finishes.

MATERIAL & FINISH

Mandelli1953 products are manufactured from solid brass, an alloy of copper and zinc, and come in a variety of finishes.

WERKSTOFF UND OBERFLÄCHE

Mandelli1953- Produkte werden aus massivem Messing gefertigt, einer Legierung aus Kupfer und Zink. Für das Finish stehen diverse Ausführungen zur Wahl.

MATERIAU ET FINITION

Fabriqués en laiton massif, un alliage de cuivre et de zinc, les produits Mandelli1953 présentent une finition particulièrement raffinée et variée. Tous les goûts se retrouvent dans la collection Mandelli1953.



GARANTIE

Mandelli1953 geeft speciale garantie op haar producten, ingaande vanaf de dag van aankoop.

4 jaar garantie:

- Satin chrome
- Chrome

5 jaar garantie

- Messing ongelakt
- Antiekbrons
- Matbrons
- Antiekchrome

Garantie vervalt bij:

- Ongepast gebruik
- Toepassing buiten
- Foutieve montage
- Doe-het-zelf reparaties en aanpassingen
- Chemische reacties of schade door agressieve middelen of scherpe voorwerpen.

WARRANTY

Mandelli1953 gives a special warranty on its products, starting from the date of purchase.

4 years warranty:

- Satin chrome
- Polished chrome

5 years warranty:

- Brass unlacquered
- Antique bronze
- Mat bronze
- Antique chrome

Warranty will expire in any of following cases:

- improper or unsuitable use
- external doors use
- failure to comply with installation or maintenance instruction
- homemade modifications or repairs
- chemical / physical reaction caused by sharp and/or abrasive objects or by acidic / corrosive products.

GARANTIE

Mandelli1953 gibt ab dem ersten Tag Ihres Einkaufs eine spezielle Garantie auf die Produkte und Produktoberfläche.

4 Jahre Garantie auf:

- Matt chrom
- Chrom

5 Jahre Garantie auf:

- Messing nicht lackiert
- Antik Bronze
- Matt Bronze
- Antik chrom

Keine Garantie bei:

- Unsachgemäße Verwendung
- Anwendung im Freien
- Falsche Montage
- Eigenmächtigen Reparaturen und Anpassungen bzw. Änderungen
- Schäden durch chemische und ätzende Reinigungsmittel oder scharf kratzende Arbeitsmittel (z.B. Scheuerschwamm).

GARANTIE

Mandelli1953 offre une garantie spéciale sur ses produits, celle-ci prend effet le jour d'achat.

4 ans de garantie

- Chrome satiné
- chrome

5 years warranty:

- Laiton non verni
- Bronze antique
- Bronze mat
- Chrome antique

La garantie expire en cas de :

- utilisation inappropriée
- utilisation à l'extérieur
- montage incorrect
- réparations et modifications 'fait maison'
- réactions chimiques ou endommagement suite à l'emploi de produits agressifs ou objets pointus



CERTIFICATIE

EN 1906 : 2010 : klasse 47-0040B

Een nieuw Europees certificaat m.b.t. duurzaamheid, statische sterkte en corrosiebestendigheid testen voor deurkrukken en knoppen. Bij deze testen is categorie gebruiksklasse 4 verkregen.

EN 1670 : 2007

Dit certificaat geeft Mandelli1953 het hoogste kwaliteitsniveau (klasse 4) met betrekking tot de weerstand tegen corrosie.

CERTIFICATES

EN 1906 : 2010 : class 47-0040B

A new European certificate testing durability, static strength and corrosion resistance for lever handles and knobs, obtaining category of use class 4.

EN 1670 : 2007

This certificate gives Mandelli1953 the highest quality level (class 4) regarding resistance to corrosion.

ZERTIFIZIERUNG

EN 1906 : 2010 : klasse 47-0040B

Mit Europäischen Zertifikat, Langlebigkeit, statische Festigkeit und Korrosionsbeständigkeit. Prüfung der Türgriffe und Türknöpfe. Bei den Tests wurde die Qualitätsklasse 4 verwendet.

EN 1670 : 2007

Dieses Zertifikat gibt Mandelli1953 die höchste Qualitätsklasse (Klasse 4) mit Bezug auf den Widerstand gegen Korrosion.

CERTIFICATION

EN 1906 : 2010 : classe 47-0040B

Nouveau certificat européen en matière de durabilité, force statique et résistance à la corrosion, testé sur les poignées et boutons. Les testes ont conclu à une catégorie niveau de qualité classe 4

EN 1670 : 2007

Ce certificat octroie à Mandelli1953 le niveau de qualité supérieur (classe 4) en matière de résistance à la corrosion.

EXTRA BEVESTIGINGSSETS

Bestel extra bevestigingssets voor veiligheidsbeslag uit de volgende tabellen.

ADDITIONAL FASTENINGS KITS

Order additional fastening kits for security fittings from the following tables.

EXTRA MONTAGESÄTZE

Bestellen Sie zusätzliche Montagesätze für Sicherheitsbeschläge aus den folgenden Tabellen.

SETS DE FIXATIONS SUPPLEMENTAIRES

Commandez des sets de fixations supplémentaires pour les articles de sécurité suivants.

Veiligheidsrozetten

Safety roses
Sicherheit Rosetten
Rosaces de sécurité

AG0300	40mm
AG0305	54mm
AG0310	68mm

Veiligheidsschilden

Safety plates
Schutzschilder
Plaques de sécurité

AG0315	40mm
AG0320	54mm
AG0325	68mm

Veiligheidsschilden met knop vast buiten/ knop of kruk draaibaar binnen

Safety plates with outside fixed knob/ inside rotatable knob or handle.
Schutzschilder mit Knopf fest Außen/ Knopf oder Griff drehbar Innen.
Plaques de sécurité avec combinaison bouton fixe extérieur/bouton tournant ou béquille intérieure

AM0316	40mm
AM0321	54mm
AM0326	68mm

Veiligheidsschilden kruk/ kruk combinatie

Safety plates handle/ knob combination
Schutzschilder Griff/ Griff Kombi-nation.
Plaque de sécurité avec combinaison béquille/béquille

AG0317	40mm
AG0322	54mm
AG0327	68mm

VEILIGHEIDSBESLAG SKG***

Mandelli1953 veiligheidsbeslag is gecertificeerd. SKG*** is de hoogste inbraakwerende klasse en staat voor ten minste vijf minuten inbraakvertraging. De eisen om dit keurmerk te dragen hebben betrekking op o.a.:

- veiligheid
- werking
- duurzaamheid
- corrosiebestendigheid
- temperatuurbestendigheid
- inbraakwerendheid

SAFETY FITTINGS

Mandelli1953 security fittings are certified. SKG *** is the highest burglary resistant class there is and withstands burglary for at least five minutes. The requirements to wear this label include:

- security
- operation
- durability
- corrosion resistance
- temperature resistance
- burglary

SICHERHEITS-BESCHLÄGE

Mandelli1953 Sicherheits-Beschläge ist zertifiziert. SKG*** ist die höchste einbruchhemmende Klasse und es gibt eine Einbruchverzögerung von mindestens fünf Minuten. Die Anforderungen, die dieses Label verlangt sind ausführlich und betreffen u.a.:

- sicherheit
- wirkung des Beschläge
- dauerhaftigkeit
- korrosionsbeständigkeit
- temperaturbeständigkeit
- einbruchhemmung

GARNITURES DE SECURITE

Les garnitures de sécurité Mandelli1953 sont certifiées SKG***. SKG*** est le label de sécurité le plus élevé et garantit au minimum 5 minutes de retard d'effraction. Les exigences pour accéder à ce label de qualité portent sur:

- la sécurité
- le fonctionnement
- la résistance à l'usure
- la résistance à la corrosion
- la résistance à une température élevée
- la résistance à l'effraction



MASSIEF

Mandelli1953 producten worden vervaardigd uit massief messing.

SOLID

Mandelli1953 products are manufactured from solid brass.

MASSIV

Mandelli1953- Produkte werden aus massivem Messing gefertigt.

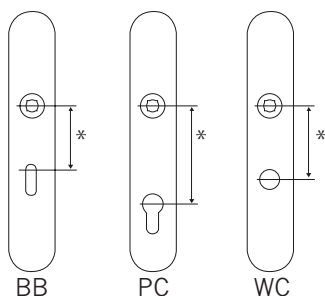
MASSIF

Les produits Mandelli1953 sont fabriqués en laiton massif.



MAATVOERING SCHILDEN

Voor schildensets is de bepaling van de profielcilinder (PC), sleutelgat (BB) of vrij/bezet (WC) maat belangrijk voor een juiste bestelling.



* **Hart op hart maat in mm**
 Centre to centre in mm
 Mitte zu Mitteabstand in mm
 Entraxes, mesures en mm

DIMENSIONS PLATES

The dimension of the profile cylinder, keyhole or privacy bolt in plates is important for your product order.

GROSSE DER SCHILDER

Es ist wichtig die Bestimmung des Zylinders, Schlüsselloch oder WC-Größe für eine richtigenBestellung.

DIMENSIONS DES PLAQUES

Le cylindre profilé, le trou de la serrure et le choix de la rosace libre/occupé sont importants lors de la commande de plaques.

Andere schilduitvoeringen die niet in de brochure staan zijn op aanvraag te bestellen, neem contact met ons op voor meer informatie.

Other plate dimensions which are not in the brochure can be ordered on request, please contact us for more information.

Andere grosse der Schilder, die in der Broschüre nicht sind können auf Anfrage bestellt werden, bitte kontaktieren Sie uns für weitere Informationen.

N'hésitez pas à nous contacter pour toute information concernant les exécutions/dimensions de plaques qui ne sont pas reprises dans la brochure.



SCHUREN EN SCHILDEREN

Bij schuur- en schilderwerkzaamheden dient u altijd het beslag te verwijderen. Bij deurkrukken ook de onderrozetten. Monteer het beslag enkele dagen na het schilderen, wanneer de verf is uitgehard. Alleen dan kunt u probleemloos van uw deur- raam- en meubelbeslag genieten.

SANDING AND PAINTING

When sanding and painting, always remove the stainless steel products, including the rose under it. Refit them several days after painting when the paint has dried. By following this procedure your door, window and furniture fittings will remain decorative and functional for many years.

SCHLEIFEN UND LACKIEREN

Beim Schleifen und Lackieren der Türen oder Fenster, immer die Beschläge komplett von der Tür entfernen. Setzen Sie die Beschläge erst einige Tage nach dem Lackieren zurück, wenn der Lack ausgehärtet ist. Nur dann können Sie ohne Probleme von Ihre Tür-Fenster- und Möbelbeschläge genießen.

PONCER, DECAPER ET PEINDRE

Enlevez toujours les ferrures et garnitures avant tous travaux de peinture ou de réfection. Ne les remontez qu'après quelques jours, une fois la peinture complètement sèche.



ONDERHOUD

Mandelli1953 producten dient u regelmatig af te nemen met een vochtige doek.

Houten delen

Behandel hout nooit met agressieve schoonmaak-/schuurmiddelen of verfverduunners.

MAINTENANCE

Mandelli1953 products need to be treated periodically with a moist cloth.

Wooden parts

Never treat wood or any of our products with aggressive cleaning/ cleaners or paint thinners

PFLEGE

Mandelli1953 Produkte müssen regelmässig mit einem feuchten Tuch abgenommen werden.

Holzteile

Holz niemals mit aggressiven Reinigungs-/ schleifmittel oder Farbverdünner bearbeiten.

ENTRETIEN

L'entretien d'articles en Mandelli1953 se fait à l'aide d'un chiffon humide.

Parties en bois

Ne traitez jamais les parties en bois avec un produit d'entretien abrasif ou agressif ni avec un diluant.



i VERPAKKING

Alle producten worden in beschermende verpakking en samengesteld geleverd, inclusief bevestigingsmiddelen.

PACKING

All products are delivered in protective packaging and include fastenings.

VERPAKKUNG

Alle Produkte werden in einer Schutzverpackung geliefert und vormontiert und sind einschließlich Befestigungsmittel.

EMBALLAGE

Tous les produits sont livrés avec les accessoires de fixation dans un emballage protégé.

i WEBSITE

Voor meer informatie over Mandelli1953 producten: www.tenhulscher.com.

WEBSITE

For more information about Mandelli1953 products: www.tenhulscher.com.

WEBSITE

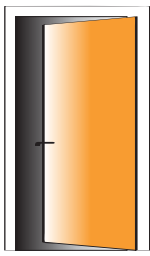
Für weitere Informationen über Mandelli1953 Produkte: www.tenhulscher.com.

SITE WEB

Plus d'informations sur les produits Mandelli1953 sur www.tenhulscher.com.

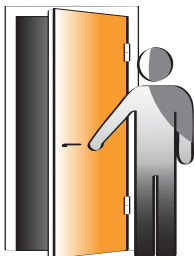
i DRAAIRICHTINGEN

DIN links/
Hollands rechts



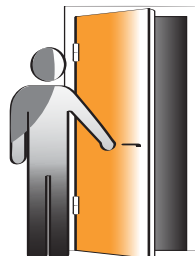
Binnendraaiend

DIN rechts/
Hollands links



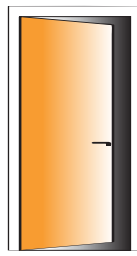
Buitendraaiend

DIN links/
Hollands rechts

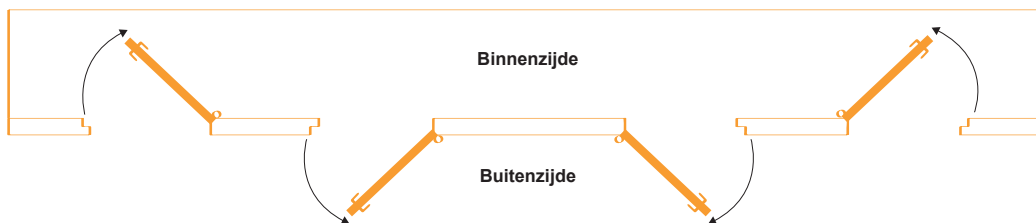


Buitendraaiend

DIN rechts/
Hollands links



Binnendraaiend



Ten Hulscher bv

Speulderweg 38-40
3886 LB Garderen

+31 (0)577 46 23 07

sales@tenhulscher.com

+31 (0)577 46 23 00

www.tenhulscher.com

AG0300	71	TH5106431080	51	TH5118010883	18	TH5160110100	23	TH5199231432	50	TH5319210300	25
AG0305	71	TH5106450080	62	TH5118010884	18	TH5160210200	23	TH5199231442	50	TH5350410100	8
AG0310	71	TH5107010100	13	TH5118010885	18	TH5160210300	23	TH5199231462	50	TH5350410101	8
AG0315	71	TH5107010101	13	TH5118010886	18	TH5160450500	63	TH5199250432	61	TH5350410111	8
AG0317	71	TH5107010111	13	TH5118110100	18	TH5160450600	63	TH5199250442	61	TH5350410132	8
AG0320	71	TH5107010132	13	TH5118210200	18	TH5161110100	23	TH5199250462	61	TH5350410142	8
AG0322	71	TH5107010142	13	TH5118210300	18	TH5161210200	23	TH5199710532	29	TH5350410152	8
AG0325	71	TH5107010152	13	TH5125110100	19	TH5161210300	23	TH5199710542	29	TH5350410162	8
AG0327	71	TH5107010162	13	TH5125210200	19	TH5162110100	23	TH5199710562	29	TH5350410883	8
AM0316	71	TH5107010883	13	TH5125210300	19	TH5162120100	38	TH5199710632	29	TH5350410884	8
AM0321	71	TH5107010884	13	TH5125510250	33	TH5163010100	24	TH5199710642	29	TH5350410885	8
AM0326	71	TH5107010885	13	TH5126110100	18	TH5163010101	24	TH5199710662	29	TH5350410886	8
Kit 1	69	TH5107010886	13	TH5126210200	18	TH5163010111	24	TH5199D10132	28	TH5350420100	36
Kit 2	69	TH5107110100	13	TH5126210300	18	TH5163010132	24	TH5199D10142	28	TH5350420101	36
Kit 4	69	TH5107210200	13	TH5129110100	19	TH5163010142	24	TH5199D10162	28	TH5350420111	36
Kit 5	69	TH5107210300	13	TH5129110107	67	TH5163010152	24	TH5199E10532	28	TH5350420132	36
Kit 6	69	TH5107410050	30	TH5129110108	67	TH5163010162	24	TH5199E10542	28	TH5350420142	36
Kit 7	69	TH5107420050	44	TH5129110109	67	TH5163010883	24	TH5199E10562	28	TH5350420152	36
TH5090405099	50	TH5107431050	51	TH5129120107	67	TH5163010884	24	TH5199E10632	28	TH5350420162	36
TH5090410099	29	TH5107450050	62	TH5129120108	67	TH5163010885	24	TH5199E10642	28	TH5350420883	36
TH5090420099	43	TH5108110100	12	TH5129120109	67	TH5163010886	24	TH5199E10662	28	TH5350420884	36
TH5090431099	50	TH5108210200	12	TH5129210200	19	TH5163110100	24	TH5199F10532	28	TH5350420885	36
TH5090450099	61	TH5108210300	12	TH5129210300	19	TH5163120100	39	TH5199F10542	28	TH5350420886	36
TH5095405000	50	TH5109110100	13	TH5130110100	20	TH5163210200	24	TH5199F10562	28	TH5350450101	58
TH5095410000	29	TH5109410027	33	TH5130210200	20	TH5163210300	24	TH5199F10632	28	TH5350450111	58
TH5095420000	43	TH5109420027	45	TH5130210300	20	TH5163220200	39	TH5199F10642	28	TH5350450885	58
TH5095431000	50	TH5109450027	63	TH5130510280	33	TH5163220300	39	TH5199F10662	28	TH5351410100	8
TH5095450000	61	TH5109454027	55	TH5131510280	33	TH5168110100	24	TH5284A10100	30	TH5351420100	36
TH5101410144	30	TH5113110100	16	TH5135121107	67	TH5196A10000	31	TH5284A10400	30	TH5352410200	8
TH5101420144	44	TH5113210200	16	TH5135121108	67	TH5196A10070	31	TH5284A20100	44	TH5352410300	8
TH5101431144	51	TH5113210300	16	TH5135121109	67	TH5196A20000	42	TH5284A20400	44	TH5352420200	36
TH5101450144	62	TH5114110100	16	TH5136121100	65	TH5196A20070	42	TH5284A31100	51	TH5352420300	36
TH5101850097	63	TH5114210200	16	TH5137110100	20	TH5196A50000	63	TH5284A31400	51	TH5361411100	36
TH5102450162	62	TH5114210300	16	TH5137120100	37	TH5196A50070	63	TH5284A50100	62	TH5368T10086	32
TH5103010100	12	TH5115110100	17	TH5137210200	20	TH5197A10000	31	TH5284A50400	62	TH5368T20086	45
TH5103010101	12	TH5115210200	17	TH5137210300	20	TH5197A10070	31	TH5300810130	32	TH5378410143	32
TH5103010111	12	TH5115210300	17	TH5137220200	37	TH5199010032	29	TH5300820130	45	TH5381410100	8
TH5103010132	12	TH5115511000	33	TH5137220300	37	TH5199010042	29	TH5302531210	51	TH5382410200	8
TH5103010142	12	TH5115511250	33	TH5146110100	21	TH5199010062	29	TH5318011100	39	TH5382410300	8
TH5103010152	12	TH5115511500	33	TH5146210200	21	TH5199020032	43	TH5318011101	39	TH5451431100	48
TH5103010162	12	TH5115511700	33	TH5146210300	21	TH5199020042	43	TH5318011111	39	TH5452431200	48
TH5103010883	12	TH5116110100	16	TH5147110100	21	TH5199020062	43	TH5318011132	39	TH5452431300	48
TH5103010884	12	TH5116210200	16	TH5147210200	21	TH5199031032	50	TH5318011142	39	TH5460411100	37
TH5103010885	12	TH5116210300	16	TH5147210300	21	TH5199031042	50	TH5318011152	39	TH5460411101	37
TH5103010886	12	TH5117110100	17	TH5148110100	22	TH5199031062	50	TH5318011162	39	TH5460411111	37
TH5103110100	12	TH5117210200	17	TH5148210200	22	TH5199050032	61	TH5318011883	39	TH5460411132	37
TH5103210099	12	TH5117210300	17	TH5148210300	22	TH5199050042	61	TH5318011884	39	TH5460411142	37
TH5103210200	12	TH5118010100	18	TH5149110100	22	TH5199050062	61	TH5318011885	39	TH5460411152	37
TH5103210300	12	TH5118010101	18	TH5149210200	22	TH5199210432	29	TH5318011886	39	TH5460411162	37
TH5103510250	32	TH5118010111	18	TH5149210300	22	TH5199210442	29	TH5318111100	39	TH5460411883	37
TH5103810000	32	TH5118010132	18	TH5150110100	22	TH5199210462	29	TH5318211200	39	TH5460411884	37
TH5103820000	45	TH5118010142	18	TH5150210200	22	TH5199220432	43	TH5318211300	39	TH5460411885	37
TH5106410080	30	TH5118010152	18	TH5150210300	22	TH5199220442	43	TH5319110100	25	TH5460411886	37
TH5106420080	44	TH5118010162	18	TH5151121100	65	TH5199220462	43	TH5319210200	25	TH5460416100	9

TH5460416101	9	TH5603110108	67	TH5712410300	9	TH5744G50191	60	TH5911431109	66	TH5S80410162	26
TH5460416111	9	TH5603110109	67	TH5712454200	52	TH5744G50491	60	TH5911450107	66	TH5S80410883	26
TH5460416132	9	TH5603120107	67	TH5712454300	52	TH5744G54191	55	TH5911450108	66	TH5S80410884	26
TH5460416142	9	TH5603120108	67	TH5720410100	10	TH5744G54491	55	TH5911450109	66	TH5S80410885	26
TH5460416152	9	TH5603120109	67	TH5720410101	10	TH5770410100	11	TH5911454107	66	TH5S80410886	26
TH5460416162	9	TH5641458100	58	TH5720410111	10	TH5770410101	11	TH5911454108	66	TH5S80431100	49
TH5460416883	9	TH5642458200	58	TH5720410132	10	TH5770410111	11	TH5911454109	66	TH5S80431101	49
TH5460416884	9	TH5642458300	58	TH5720410142	10	TH5770410132	11	TH5914010106	33	TH5S80431111	49
TH5460416885	9	TH5644G58165	60	TH5720410152	10	TH5770410142	11	TH5991410100	11	TH5S80431132	49
TH5460416886	9	TH5644G58465	60	TH5720410162	10	TH5770410152	11	TH5991454100	54	TH5S80431142	49
TH5460426100	37	TH5651421107	66	TH5720410883	10	TH5770410162	11	TH5992410200	11	TH5S80431152	49
TH5460426101	37	TH5651421108	66	TH5720410884	10	TH5770410883	11	TH5992410300	11	TH5S80431162	49
TH5460426111	37	TH5651421109	66	TH5720410885	10	TH5770410884	11	TH5992454200	54	TH5S80431883	49
TH5460426132	37	TH5651431107	66	TH5720410886	10	TH5770410885	11	TH5992454300	54	TH5S80431884	49
TH5460426142	37	TH5651431108	66	TH5720454100	53	TH5770410886	11	TH5995410280	32	TH5S80431885	49
TH5460426152	37	TH5651431109	66	TH5720454101	53	TH5770420100	38	TH5995454280	55	TH5S80431886	49
TH5460426162	37	TH5651450107	66	TH5720454142	53	TH5770420101	38	TH5S10110100	26	TH5S81410100	26
TH5460426883	37	TH5651450108	66	TH5720454885	53	TH5770420111	38	TH5S10210099	26	TH5S81431100	49
TH5460426884	37	TH5651450109	66	TH5721410100	10	TH5770420132	38	TH5S10210200	26	TH5S82410200	26
TH5460426885	37	TH5690431100	49	TH5721454100	53	TH5770420142	38	TH5S10210300	26	TH5S82410300	26
TH5460426886	37	TH5690431101	49	TH5722410200	10	TH5770420152	38	TH5S60431100	48	TH5S82431200	49
TH5461411100	37	TH5690431111	49	TH5722410300	10	TH5770420162	38	TH5S60431101	48	TH5S82431300	49
TH5461416100	9	TH5690431132	49	TH5722454200	53	TH5770420883	38	TH5S60431111	48	TH5S91410100	26
TH5461426100	37	TH5690431142	49	TH5722454300	53	TH5770420884	38	TH5S60431132	48	TH5S92410200	26
TH5462411200	37	TH5690431152	49	TH5730410100	10	TH5770420885	38	TH5S60431142	48	TH5S92410300	26
TH5462411300	37	TH5690431162	49	TH5730410101	10	TH5770420886	38	TH5S60431152	48		
TH5462416200	9	TH5690431883	49	TH5730410111	10	TH5771410100	11	TH5S60431162	48		
TH5462416300	9	TH5690431884	49	TH5730410132	10	TH5771420100	38	TH5S60431883	48		
TH5462426200	37	TH5690431885	49	TH5730410142	10	TH5772410200	11	TH5S60431884	48		
TH5462426300	37	TH5690431886	49	TH5730410152	10	TH5772410300	11	TH5S60431885	48		
TH5465410285	45	TH5690450100	59	TH5730410162	10	TH5772420200	38	TH5S60431886	48		
TH5495410280	32	TH5690450101	59	TH5730410883	10	TH5772420300	38	TH5S61431100	48		
TH5495420280	45	TH5690450142	59	TH5730410884	10	TH5775410280	32	TH5S62431200	48		
TH5524A10100	30	TH5690450885	59	TH5730410885	10	TH5775420280	45	TH5S62431300	48		
TH5524A10400	30	TH5691431100	49	TH5730410886	10	TH5854410100	30	TH5S70410100	25		
TH5524A20100	44	TH5691450100	59	TH5730454100	54	TH5854410400	30	TH5S70410101	25		
TH5524A20400	44	TH5692431200	49	TH5730454101	54	TH5854431100	51	TH5S70410111	25		
TH5524G10191	27	TH5692431300	49	TH5730454111	54	TH5854431400	51	TH5S70410132	25		
TH5524G10491	27	TH5692450200	59	TH5730454132	54	TH5854450100	62	TH5S70410142	25		
TH5524G20191	42	TH5692450300	59	TH5730454142	54	TH5854450400	62	TH5S70410152	25		
TH5524G20491	42	TH5710410100	9	TH5730454152	54	TH5854G10191	27	TH5S70410162	25		
TH5530450100	58	TH5710410101	9	TH5730454162	54	TH5854G10491	27	TH5S70410883	25		
TH5531421100	65	TH5710410111	9	TH5730454883	54	TH5854G50165	60	TH5S70410884	25		
TH5531450100	58	TH5710410132	9	TH5730454884	54	TH5854G50465	60	TH5S70410885	25		
TH5532450200	58	TH5710410142	9	TH5730454885	54	TH5864010136	33	TH5S70410886	25		
TH5532450300	58	TH5710410152	9	TH5730454886	54	TH5864050136	63	TH5S71410100	25		
TH5540450100	59	TH5710410162	9	TH5731410100	10	TH5911410107	66	TH5S72410200	25		
TH5540450101	59	TH5710410883	9	TH5731454100	54	TH5911410108	66	TH5S72410300	25		
TH5540450142	59	TH5710410884	9	TH5732410200	10	TH5911410109	66	TH5S80410100	26		
TH5540450885	59	TH5710410885	9	TH5732410300	10	TH5911420107	66	TH5S80410101	26		
TH5541450100	59	TH5710410886	9	TH5732454200	54	TH5911420108	66	TH5S80410111	26		
TH5542450200	59	TH5711410100	9	TH5732454300	54	TH5911420109	66	TH5S80410132	26		
TH5542450300	59	TH5711454100	52	TH5744G10191	27	TH5911431107	66	TH5S80410142	26		
TH5603110107	67	TH5712410200	9	TH5744G10491	27	TH5911431108	66	TH5S80410152	26		

100%
MADE IN ITALY

Als een van de weinige bedrijven fabriceert Mandelli1953, in samenwerking met populaire ontwerpers, zijn producten van topkwaliteit messing van begin tot eind in Italië.

As one of the few companies manufactures Mandelli1953 his products, of top quality brass, from beginning to end in Italy.

Als einer der wenigen italienischen Unternehmen fertigt Mandelli1953, in Zusammenarbeit mit namenhaften Designern, Produkte der Top-Qualität aus Messing von der Entstehung bis zur Fertigstellung in Italien.

Mandelli1953 est une des seules sociétés qui-en collaboration avec des créateurs populaires réalise et fabrique ses produits en laiton de qualité supérieure du début à la fin en Italie.

